

AirCitizen

Développement et utilisations de systèmes capteurs à bas coût pour l'étude de l'environnement (qualité de l'air, ilots de chaleur urbain, bruit, ...)

- [Description du projet](#)
- [Quelques exemples de mesures](#)

Description du projet

Le projet AirCitizen, créé en même temps que le fablab, est centré sur l'étude de la qualité de l'air en milieu urbain à l'aide de systèmes capteurs de qualité de l'air bas coût open-source (fixes et mobiles) développés au fablab et assemblés lors d'ateliers participatifs.



Un exemple de station fixe AirCitizen inspiré du projet [Sensor Community](#) (Luftdaten)

Porteurs:

- Vincent Dupuis: physicien à Sorbonne Université, co-fondateur et directeur adjoint du fablabSU
- Malika Madelin: géographe climatologue à Université Paris Cité

En cours de construction...

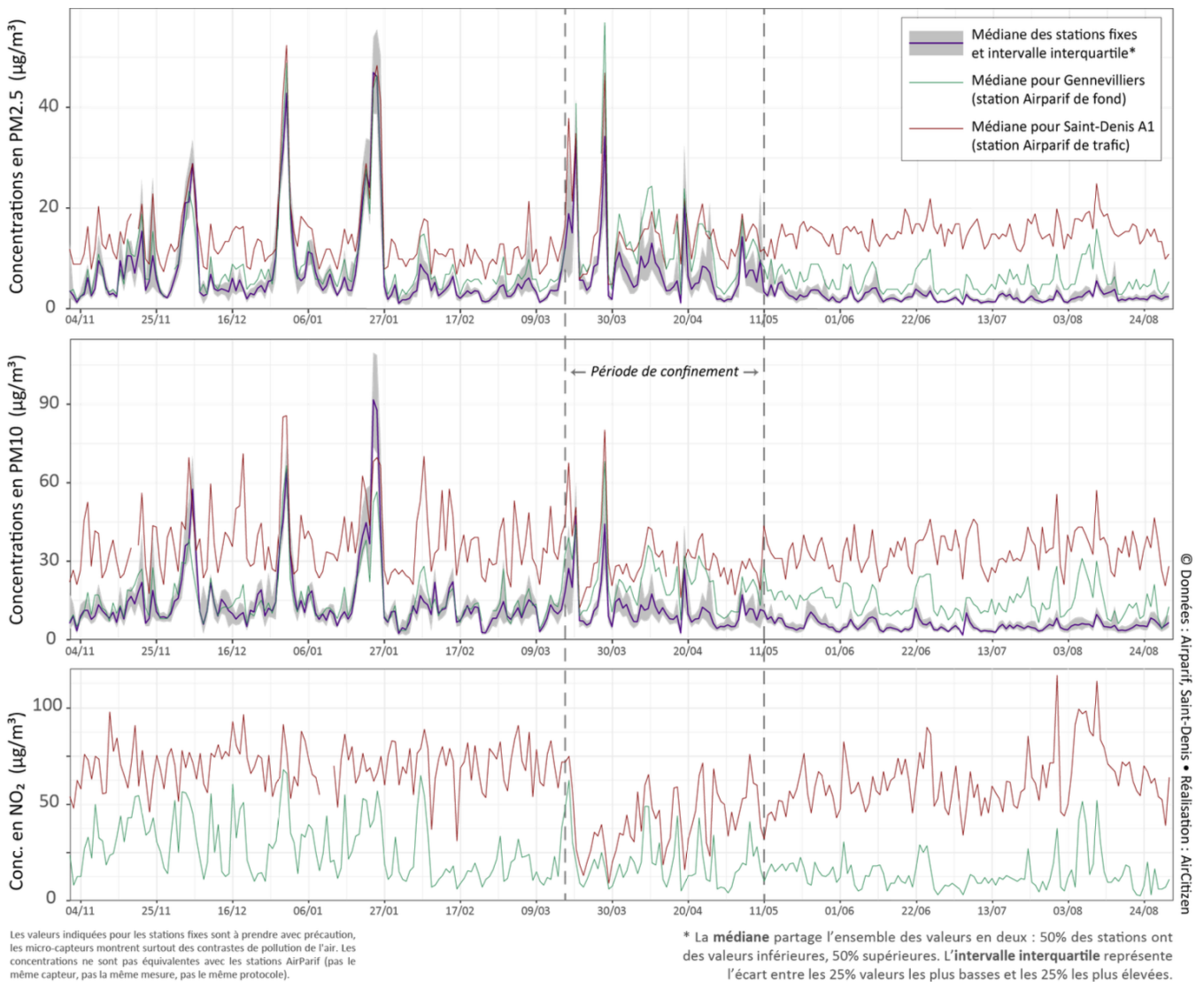
Site web: www.aircitizen.org

Github: [AirCitizen](#)

Quelques exemples de mesures

Une campagne de mesures réalisées à Saint Denis avec déploiement d'une quinzaine de stations fixes.

Evolution temporelle des polluants et comparaison avec Airparif



Un exemple de balade capteur lors du projet "Respirons mieux dans le 20ème":

#4 Qq analyses sur l'air EXTÉRIEUR

La balade en groupe
du 9 juillet, vers 10-11h



<https://www.youtube.com/watch?v=G1q3Dkit1rs>
Vidéo réalisée par [Philmotion](http://www.philmotion.com/) (<http://www.philmotion.com/>),
pour les Acteurs du Paris durable

Particules PM10
Estimations des
concentrations
en $\mu\text{g}/\text{m}^3$

Forte
↑
concentration
↓
Faible



Fond : OpenStreetMap
Données : capteurs [AirCiti](#) des participants

Ces cartes sont des "instantanés", qui ne représentent pas la pollution dans le 20e arr. de Paris, en général. Les valeurs indiquées sont à prendre avec précaution, les micro-capteurs montrent surtout des contrastes de pollution de l'air.

