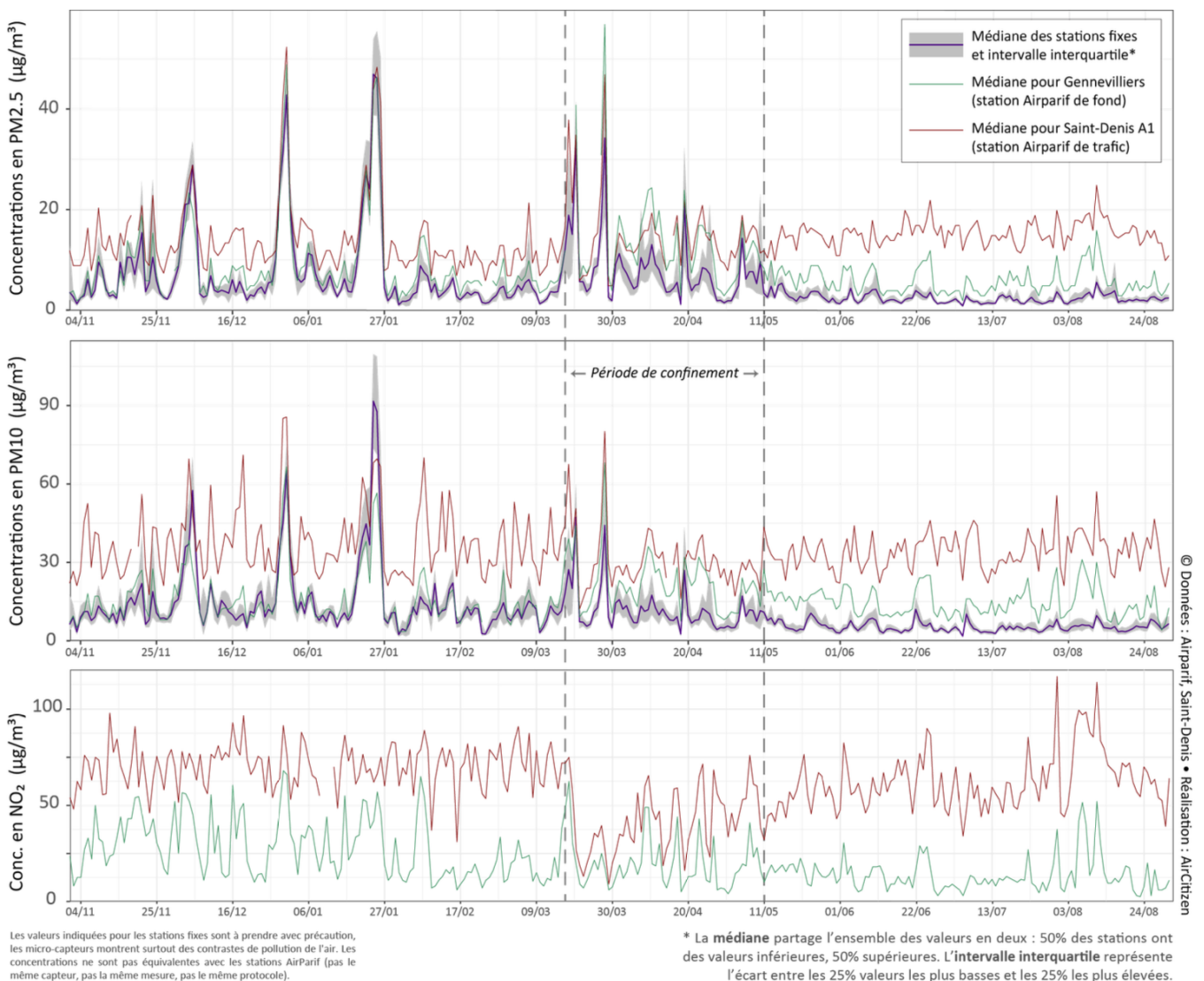


Quelques exemples de mesures

Une campagne de mesures réalisées à Saint Denis avec déploiement d'une quinzaine de stations fixes.

Evolution temporelle des polluants et comparaison avec Airparif



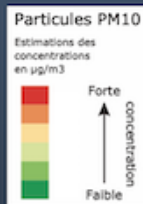
Un exemple de balade capteur lors du projet "Respirons mieux dans le 20ème":

#4 Qq analyses sur l'air EXTÉRIEUR

La balade en groupe
du 9 juillet, vers 10-11h



<https://www.youtube.com/watch?v=G1q3Dkit1rs>
Vidéo réalisée par Philmotion (<http://www.philmotion.com/>),
pour les Acteurs du Paris durable



Fond : OpenStreetMap
Données : capteurs [AirCitiZ](#) des participants

Ces cartes sont des "instantanés", qui ne représentent pas la pollution dans le 20^e arr. de Paris, en général. Les valeurs indiquées sont à prendre avec précaution, les micro-capteurs montrent surtout des contrastes de pollution de l'air.



Source : [Projet Respirons mieux dans le 20^e](#) • Budget participatif Mairie de Paris / [Airparif](#) / [Respirons mieux](#) / Mairie du 20^e / [AirCitiZ](#)

Revision #2

Created 25 February 2026 09:30:44 by Vincent Dupuis

Updated 25 February 2026 10:01:48 by Vincent Dupuis