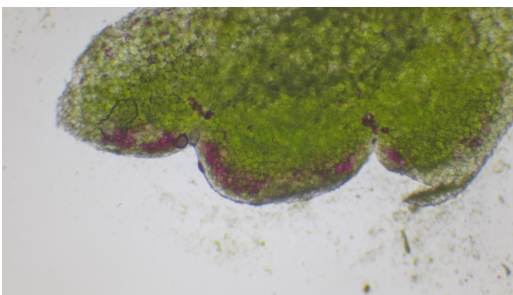
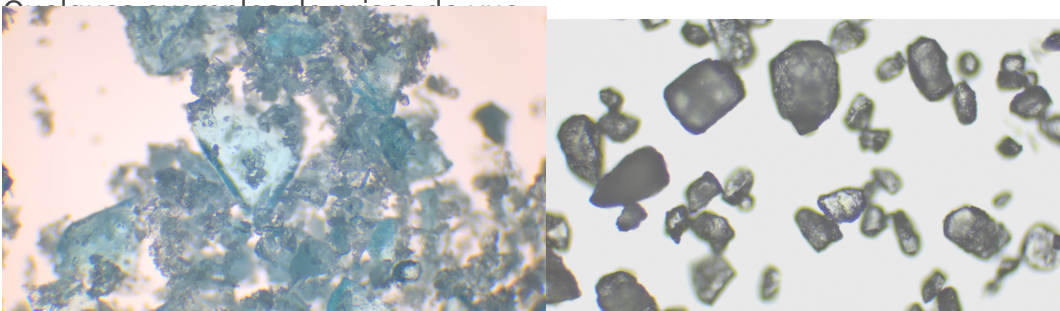


Caméra Microscope

- [Installation de la caméra sur le microscope](#)
- [Présentation de la caméra microscope OPTIKA](#)

Installation de la caméra sur le microscope

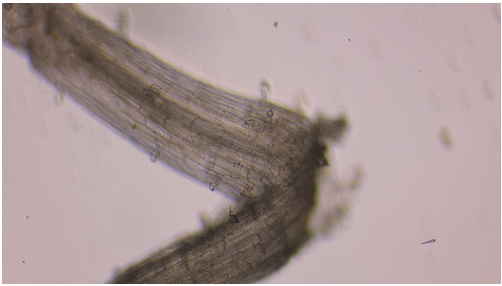
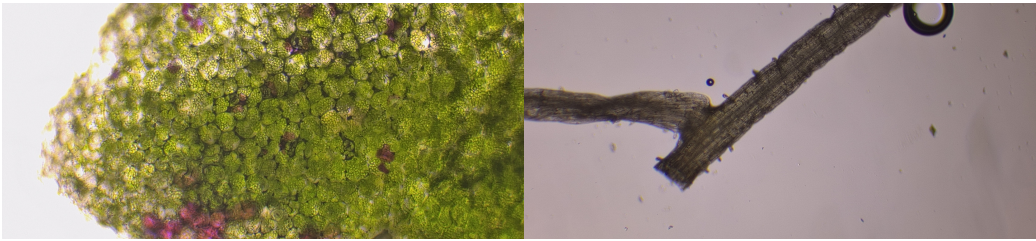
1. Sortir le boîtier et l'adaptateur microscope de la boîte et les assembler. (Bien penser à enlever les embouts de protections avant d'assembler)
2. insérer la caméra dans la lunette droite du microscope (Se mettre bien perpendiculaire pour ne rien abîmer) ou dans la 3ème lunette verticale pour les microscope Optika B-193PL (voir la page "[Microscope Optika B-193PL | Wiki FablabSU](#)")
3. Brancher le chargeur de la caméra à une prise secteur.
4. brancher la câble hdmi à écran (ici la télé du labo)
5. brancher l'embout USB de la souris afin de pouvoir interagir avec l'image envoyée sur la téléarte SD



cristaux de cuivre II sulfate
feuille

cristaux de glucose

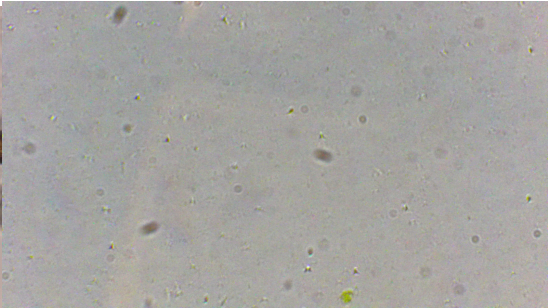
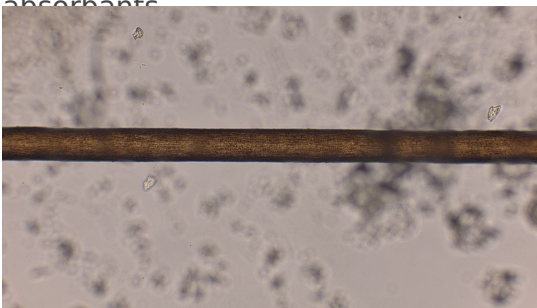
coupe



coupe feuille (2), stomates
absorbants

racine (1), poils absorbants

racine(2), poils



cheveux de Maryam

Chlamydomonas

Présentation de la caméra microscope OPTIKA