

Etalonnage

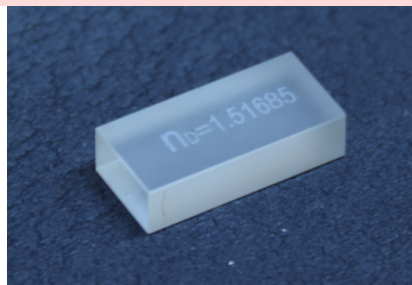
Avant chaque utilisation, il faut calibrer le réfractomètre à l'aide de l'étalon fourni, un bloc solide avec son indice de réfraction indiqué à sa surface, et une solution de monobromide de naphthalène.

Voici le protocole d'étalonnage du Réfractomètre :

Sécurité et Installation :

1. Mettre gants, blouse et lunettes de protection (le monobromide de naphthalène est irritant pour les yeux et toxique quand ingéré)
2. Installer le réfractomètre sur un paillasse correctement éclairé afin d'avoir un éclairage optimal et obtenir une mesure parfaite
3. Ouvrir la partie supérieure du réfractomètre avec la mollette sur la gauche pour exposer le prisme
4. Prélever 2 gouttes de monobromide de naphthalène avec une pipette pasteur et les placer sur le prisme
5. Placer par dessus le solide fourni, indice de réfraction vers le haut
6. Refermer le prisme au maximum

Ne pas forcer pour fermer la partie supérieure du réfractomètre, dans ce cas-ci l'observation se réalise sans



Manipulation sur l'appareil :

1. En plaçant votre œil dans l'oculaire, vous observez normalement un cercle séparé en deux moitiés, une claire et une sombre, ainsi qu'une échelle en dessous, l'échelle d'indice de réfraction
2. Régler la dispersion avec la mollette supérieure droite pour que la partie claire et la partie sombre soit séparées par une ligne nette
3. Régler l'indice de dispersion sur l'échelle sur celui indiqué sur l'étalon ($n_D=1.51663$)
4. Si la ligne de démarcation entre les deux moitiés, sombre et claire, ne se fait pas au centre de la croix visible, régler la vis de calibrage (voir la page Présentation) avec le tournevis fourni.
5. Nettoyer le prisme, le solide et le prisme supérieur si entré en contact avec le monobromide de naphthalène, avec de l'alcool pur et du coton

Ne pas racler le prisme, au risque de l'abîmer, mais plutôt le tapoter

Après le calibrage, ne plus toucher à cette vis. Si la mesure semble fausse, étalonner à nouveau.

Revision #6

Created 17 January 2024 14:11:48 by Perret Anne-Aymone

Updated 18 September 2024 14:09:38 by Tonneyck Matheo