

Utilisation

Comment utiliser le microscope ?

Précaution

- Transporter le microscope débranché (caméra déséquipée)
- Transporter le microscope avec toujours une main sur le manche, et une main en dessous du socle



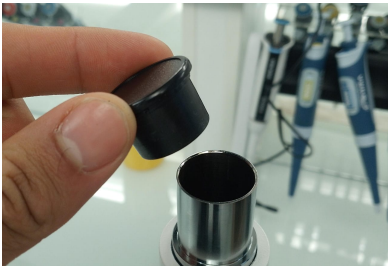
- Ne pas toucher les objectifs et oculaires avec ses doigts (de la même manière, la lame se manipule en posant ses doigts sur ses arêtes, comme des lunettes)
- Veiller à toujours débiter avec la platine le plus bas possible
- La poignée macrométrique est exclusivement réservée pour les 2 premiers objectifs (possibilité de casser la lame avec les 2 derniers objectifs)
- Les manipulations du microscopes se font debout

Mode d'emploi

L'échantillon sur la lame se fait avant la manipulation du microscope.

Etape 1 : Assembler le microscope / caméra

- *Optionnel* : Caméra : enlever le cache de protection



- Brancher le microscope sur une prise secteur (embout à l'arrière)



- *Optionnel* : filtre polarisant : installer le filtre en dessous du diaphragme d'ouverture

Etape 2 : Poser la lame

- Allumer le microscope (l'interrupteur est à côté de l'alimentation)
- Baisser la platine au maximum à l'aide des poignées macrométriques
- Vérifier que l'objectif le plus petit est bien en place (le rouge)
- Ouvrir la surplatine, placer la lame, lâcher doucement la surplatine
- Régler la luminosité de la lampe et le contraste de l'image (avec la molette et le diaphragme)

Etape 3 : Installer la caméra

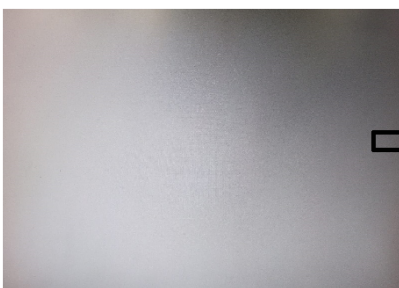
Voir la page "[Caméra Microscope | Wiki FablabSU](#)"



Etape 4 : Faire le focus

- Tourner les poignées macrométriques pour obtenir l'image la plus nette possible
- Tourner les poignées micrométriques pour obtenir l'image la plus nette possible
- (Il est possible de faire le focus de chaque oculaire pour les personnes portant des lunettes : Faire le focus avec les vis de réglages au niveau des oculaires)

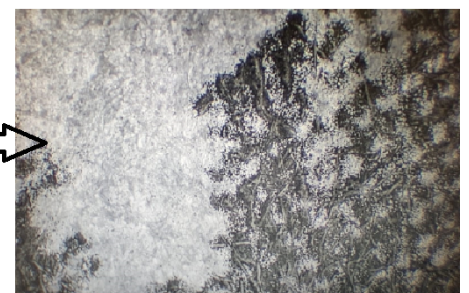
Voici l'exemple d'un focus sur une feuille de papier



Pas de focus



Focus macrométrique



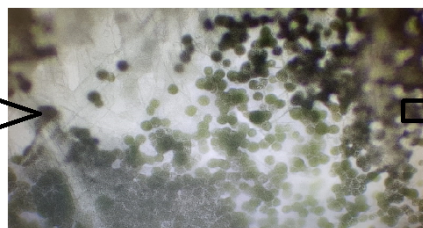
Focus micrométrique

Etape 5 : Changer d'objectif

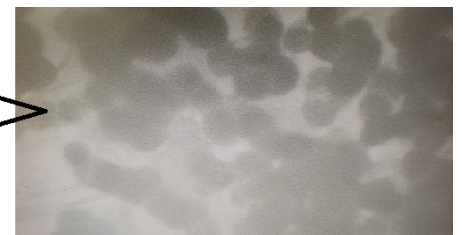
- Changer d'objectif en prenant celui juste au dessus
- Faire le focus (avec des objectifs puissants, il est possible de n'utiliser que la poignée micrométrique)
- Recommencer jusqu'à atteindre la résolution souhaitée



2ème objectif



3ème objectif



4ème objectif

(J'aurais pu m'arrêter au 2ème objectif, mais si je veux aller jusqu'au dernier objectif, je suis obligé de respecter l'ordre croissant)

Etape 6 : Observation

- Utiliser la vis de réglage des axes x et y pour chercher un point d'intérêt sur la lame

Rangement

- Baisser la luminosité de la lampe, éteindre le microscope, débrancher l'appareil
- Baisser la platine au maximum, à l'aide des poignées macrométriques, remettre l'objectif le plus petit (le rouge)
- Enlever la lame (ne pas oublier de nettoyer l'appareil s'il a été sali)
- Déséquiper la caméra (la démonter...) et remettre le cache de protection (si elle a été équipée)
- Mettre le microscope dans son cache et le ranger où il était

Voilà tout ! Vous venez d'utiliser le microscope en question !

Pour des informations complémentaires, voir le manuel du microscope en ligne "[OPTIKA ITALY B-190 SERIE MANUEL D'UTILISATION Télécharger le Pdf | ManualsLib](#)*"*

Revision #11

Created 6 November 2024 13:47:45 by Ben Halima Sassi

Updated 6 November 2024 16:33:36 by Ben Halima Sassi