

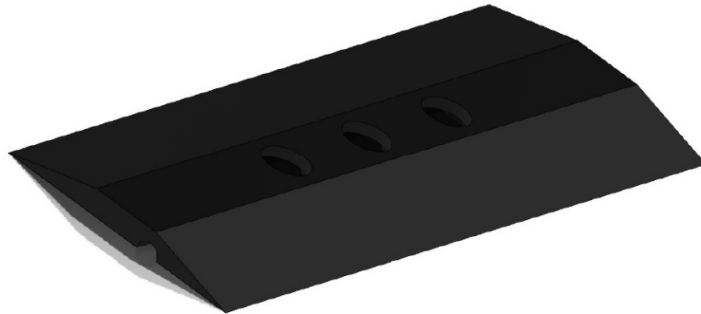
Support pour feux de signalisation

Nous allons créer des feux de signalisation, ces feux tricolores indiqueront au turtlebot le comportement à avoir:

Un feu rouge signifie que la voie est bloquée par une barrière

Un feu vert signifie que la voie est libre

Pour la réalisation de ces feux nous les poseront sur le sol, la caméra des robots à un champ de vision dirigé vers le sol pour voir les lignes sur le sol ainsi il n'est pas capable voir des feux en hauteur comme on en voit dans la rue tous les jours. Ces feux seront alors sur la route mais il doivent être robustes pour ne pas être endommagés par les robots qui roulent dessus et aussi avoir suffisamment de place pour faire passer la connectique. On va donc utiliser un modèle de passe-câbles souvent utiliser pour les événements et utiliser pour faire passer des câbles à travers des voies où des véhicules passent.



[Support_feux.STL](#)

Nous allons utiliser des LED à forte luminosité et les colorer avec un papier calque pour chaque orifice, ceci va aussi nous permettre de diffuser la lumière un peu plus efficacement et augmenter la visibilité pour les robots.

Revision #2

Created 16 June 2023 14:49:56 by Leveque Robin

Updated 21 June 2023 14:36:46 by Leveque Robin