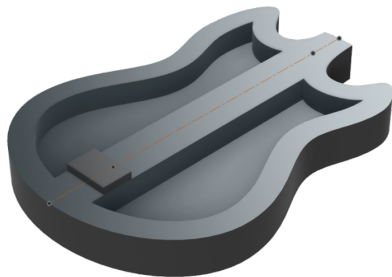


# Etape 0 : conception

## Corps et table d'harmonie :

Je pars sur une basse *hollow body* de diapason assez court ( $\sim 80\text{cm}$ , *short scale*). Le corps sera découpé d'une planche de tilleul et creusé afin de générer deux cavités de résonance, puis la table d'harmonie sera collée dessus après découpe d'ouïes dans celle-ci.



Corps (sans table d'harmonie) de

la basse; le pavé au bas du corps signifie l'emplacement du chevalet

## Manche :

Le manche sera parallèle au corps de la basse, et la tête de celui-ci sera inclinée de  $15^\circ$  par rapport au plan (tête inclinée classique). Le réglage de la *truss rod* s'effectuera côté tête. Les cordes seront tendues par 2 clés à gauche, 2 clés à droite, avec une tête symétrique.



Manche de la basse (schématique) avec canal pour la trussrod et tête de manche; la touche n'est pas encore collée à ce stade

La touche sera adaptée au manche et collée une fois la trussrod en place, elle sera légèrement arrondie pour accommoder la courbure des frettes. Le sillet sera très certainement imprimé en 3D en un filament résistant à l'abrasion et à l'humidité, à définir.

---

Revision #2

Created 17 November 2024 20:39:14 by Tom Lacoma

Updated 17 November 2024 21:08:23 by Tom Lacoma