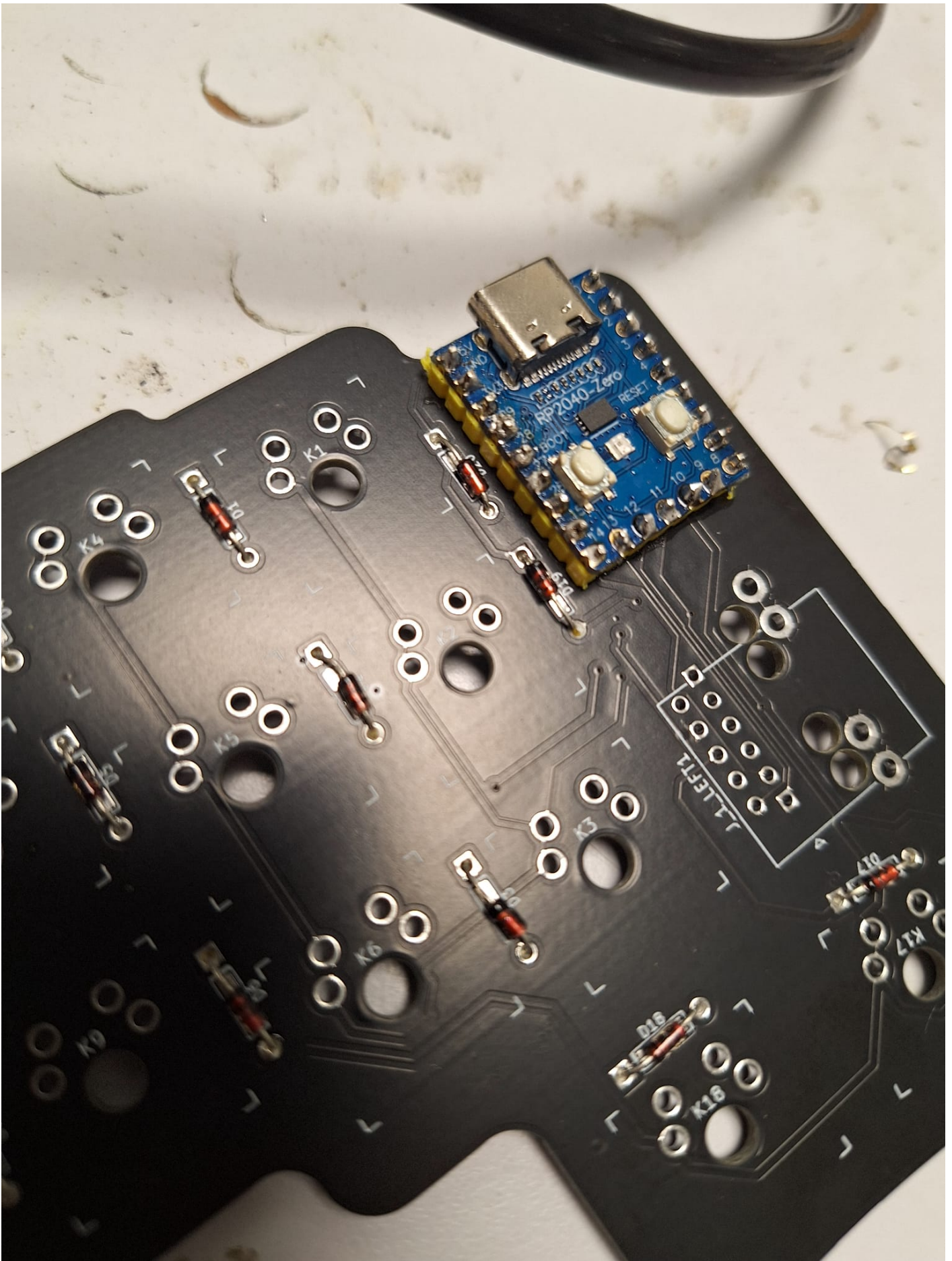


# Étape 2 : soudure du microcontrôleur

cette étape est assez délicate ( essayer de ne pas bruler la carte ), soyez bref et précis dans les soudures.

faudra souder le microcontrôleurs sur les support fourni avec.

enfin soudez le support du microcontrôleurs dans le PCB.



Revision #2

Created 1 March 2024 17:40:59 by Malarvijy Sharaine

Updated 31 May 2024 10:18:57 by Ogal Hakim