

☞ Costumes, déguisements et accessoires

- [Tutoriels et inspirations](#)
- [Création Lunette en bois "Paper Iris Glasses" !](#)
- [Masque - bal costumé](#)
- [Masque avec tige !](#)
- [Masque truchet](#)
- [Bandeau de Konoha](#)
- [Bague poulpe](#)

Tutoriels et inspirations

Kirigami et pliages papier

[DIY : Le masque oiseau](#)

[Crow Tengu - Half Mask](#)

[Head Wearable Dragon mask](#)

[New in Design Space: 3D masks - Cricut](#)

Impression 3D

[Leaf Masquerade Mask by PenolopyBulnick](#)

[Oni mask by SunGear](#)

[Spirited away no-face mask cosplay by Ferux95](#)

[Princess Mononoke, San's Mask by FurtherFabrication](#)

[Majora's Mask Split for Cosplay by Swoquik](#)

[Halloween Unicorn Mask by VECTARY](#)

Découpe laser

[Leather Cutout Mask](#)

[Maze Ball Mask \(laser Cut\)](#)

[Giant Paper Flowers](#)

[Paper Iris Glasses](#)

[How to 'Do It Yourself' Laser Cut Jewelry!](#)

Divers

[How to Make a Creepy Mask at TechShop](#)

[Motion Activated Cosplay Wings Using Circuit Playground Express - Part 2](#)

Création Lunette en bois "Paper Iris Glasses" !

L'objectif est de créer de petit accessoires
pour la journée thème du Fablab :

"Accessoires et Déguisements".

Ici, nous avons essayé de reproduire les lunettes de cette vidéo : [Paper Iris Glasses](#)

Matériels à utilisés :

- Règle
- Colle
- (Papier Bristol)
- xacto knife
- Poinçon - ou quelque chose qui permet de percer des trous
- Tube d'expédition
- Panneau d'aggloméré épais

Tout d'abord, nous avons récupéré et modifier un dessin vectoriel des lunettes. Il est présent dans "Fichiers joints".

Problèmes :

- Taille (c'est trop petit)
- Matériaux (il faut trouver quelques choses de pas trop épais, pliable mais assez résistant)

29/01/2024: Mehdy ABDELKAMEL + Layla BARBAR

Masque - bal costumé

Alper SAMETOGLU et Layla BARBAR

Machine utilisée : découpeuse laser.

Fichier en joint

Le fichier du masque a été récupéré en ligne et édité pour être prêt à découper.

Dans un premier essai nous avons obtenu un masque assez fragile du côté supérieur vu les motifs qu'il contient, ainsi dans un deuxième essai nous avons redimensionné ce qui nous a permis d'obtenir le masque comme dans l'image.

Masque avec tige !

30/01/2024 : Mehdy ABDELKAMEL / Layla BARBAR

Notre objectif est de créer un masque avec une tige le tout en bois !

Machine utilisé :

- Découpeuse laser

Pour notre première impression, nous avons seulement essayé le masque sans la tige. Malheureusement, nous avons un problème de taille. Le masque était beaucoup trop petit.

Le fichier est en pièce jointe.

Il y a également plusieurs autres designs de masque. Ils sont aux formats .png, il faut donc les vectoriser et ajouter une tige en bois.

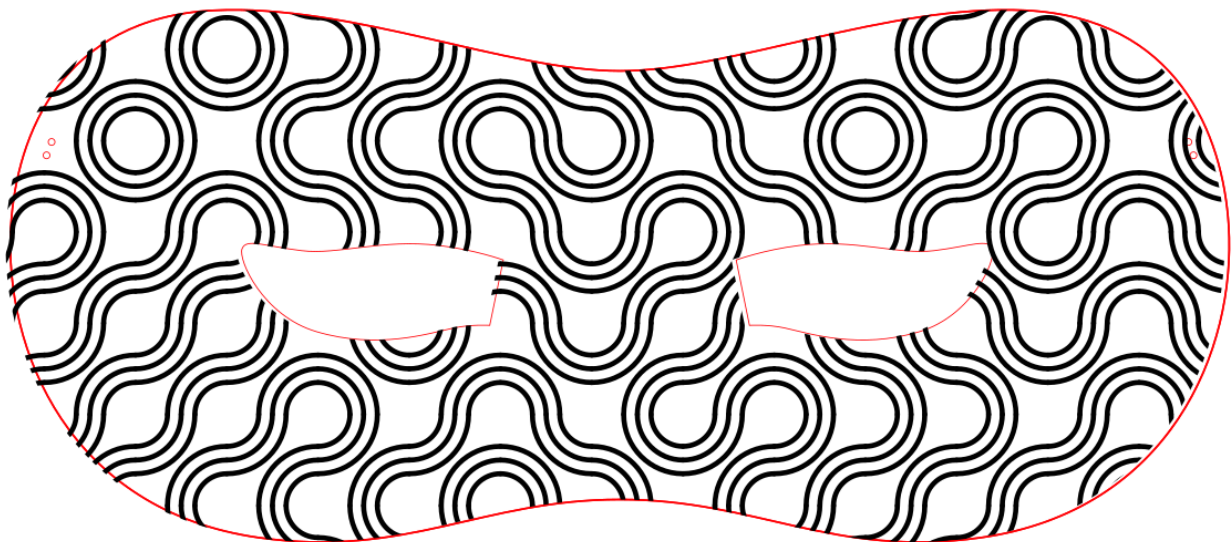
Masque truchet

J'ai ajouté un motif de truchet tiles (codé en p5js) sur le masque de base du tutoriel suivant :

<https://www.instructables.com/Labyrinth-Ball-Mask-laser-cut/>

A tester : découpe et gravure dans une feuille de PETG puis relief avec heatgun puis peinture
Ou découpe et gravure dans feutrine

Fichier joint à cette page, screen ci-dessous



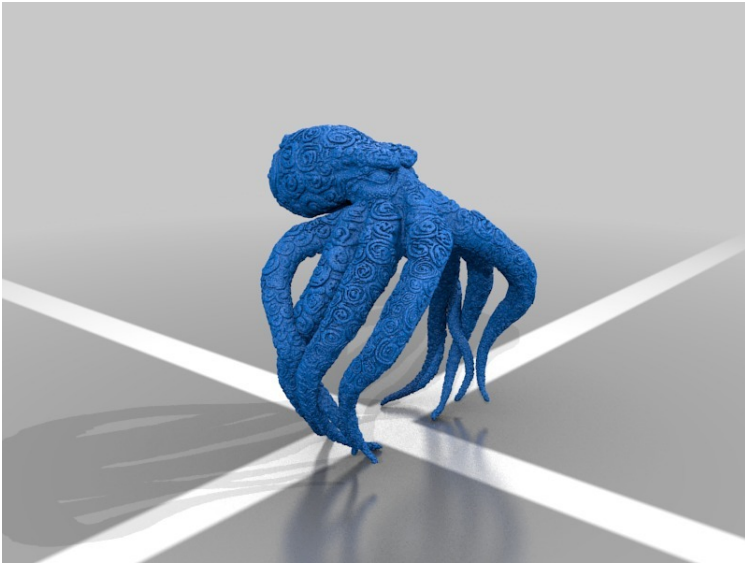
Bandeau de Konoha

Pour l'événement Costumes déguisements etc , on a décidé de créer un bandeau de Konoha. Petit problème lors de la découpe laser. Du coup si l'un d'entre vous peut essayer à nouveau ce serait top.

Amina et Nithusa

[konoha 3.svg](#) Image not found or type unknown

Bague poulpe



Pour la journée de Costumes et Déguisements, on a imprimé une bague qui se ressemble à une poulpe ! Pour que la pièce tienne bien pendant l'impression, on a ajouté un radeau et des supports (automatiquement générés par le logiciel) et on a également utilisé nid d'abeilles à 30% de remplissage.

Temps d'impression: ~1h30

Malheureusement, il y avait un problème avec l'épaisseur des supports, donc c'était impossible de les enlever de la poulpe.

Réalisé par: Alper SAMETOGLU

Machine utilisée: Raise3D

<https://www.thingiverse.com/thing:46638>