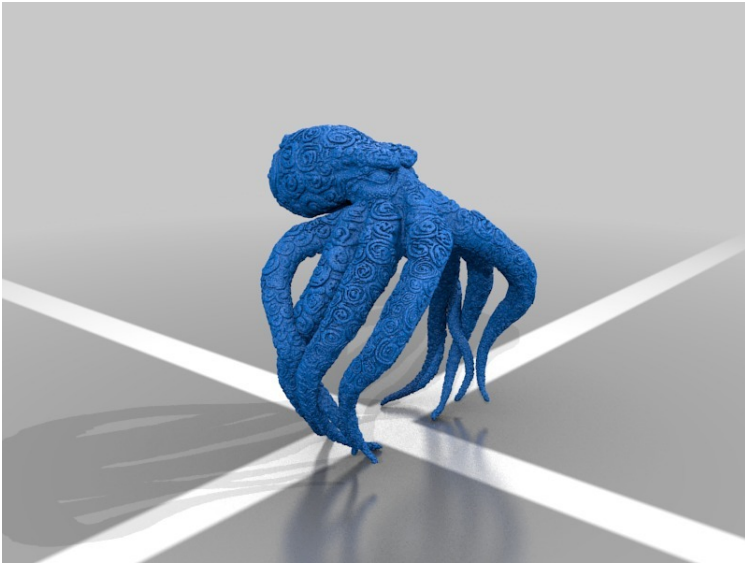


Bague poulpe



Pour la journée de Costumes et Déguisements, on a imprimé une bague qui se ressemble à une poulpe ! Pour que la pièce tient bien pendant l'impression, on a ajouté un radeau et des supports (automatiquement générés par le logiciel) et on a également utilisé nid d'abeilles à 30% de remplissage.

Temps d'impression: ~1h30

Malheureusement, il y avait un problème avec l'épaisseur des supports, donc c'était impossible de les enlever de la poulpe.

Réalisé par: Alper SAMETOGLU

Machine utilisée: Raise3D

<https://www.thingiverse.com/thing:46638>

Revision #3

Created 2 February 2024 13:56:10 by Sametoglu Alper

Updated 6 February 2024 10:02:30 by Sametoglu Alper