

Fusée 3d Bois

Pépité/Vie étudiante

- [Présentation du projet](#)
- [Commande & Matériaux](#)
- [Étapes](#)
 - [Liste des outils et préparation de l'espace de travail](#)
 - [Étape 1 : Production des Plans de la Fusée](#)
 - [Étape 2 : Production de la Fusée](#)
 - [Étape 3 : Finalisation, Peinture et Gravure](#)
- [Journal de bord](#)
- [Galerie de photos](#)
- [Fichiers sources et références](#)

Présentation du projet

Informations

- Adrien TUSSEAU (Pépité Sorbonne Université) et Amine JAWHARI (DFIPVE FSI)
- adrien.tusseau@sorbonne-universite.fr et amine.jawhari@sorbonne-universite.fr
- Pépité Sorbonne Université & Pôle Initiatives Etudiantes FSI
- Juin 2024 - Décembre 2024/Janvier 2025

Contexte

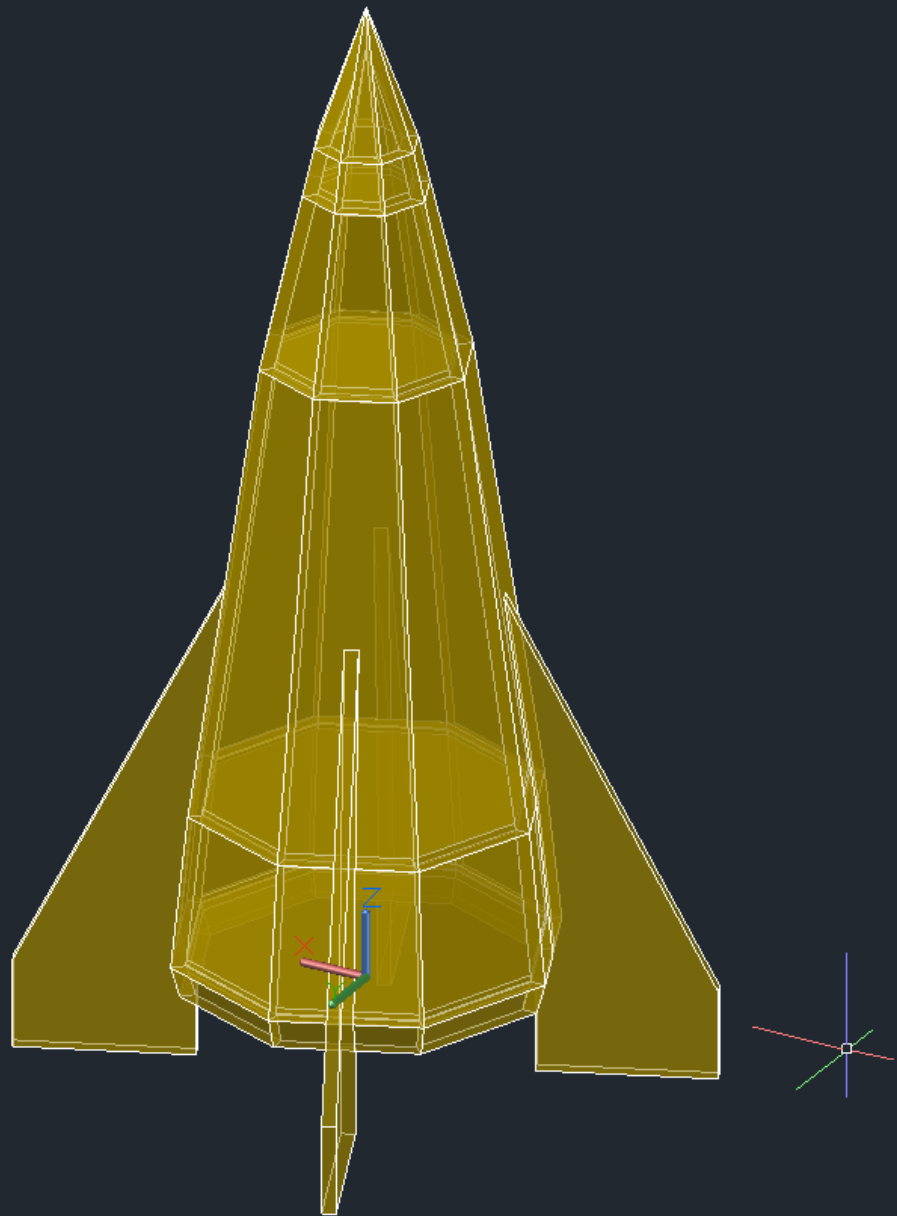
Dans le cadre de l'organisation de la 6ème édition des Journées de l'Engagement et de l'Entrepreneuriat Etudiant organisées au mois de novembre 2024 dans le cadre de la semaine CREATIV', Pépité et la MVE souhaite créer une fusée en bois reprenant le logo de l'événement pour attirer l'attention des visiteurs sur l'événements et contribuer au décor de l'événement.

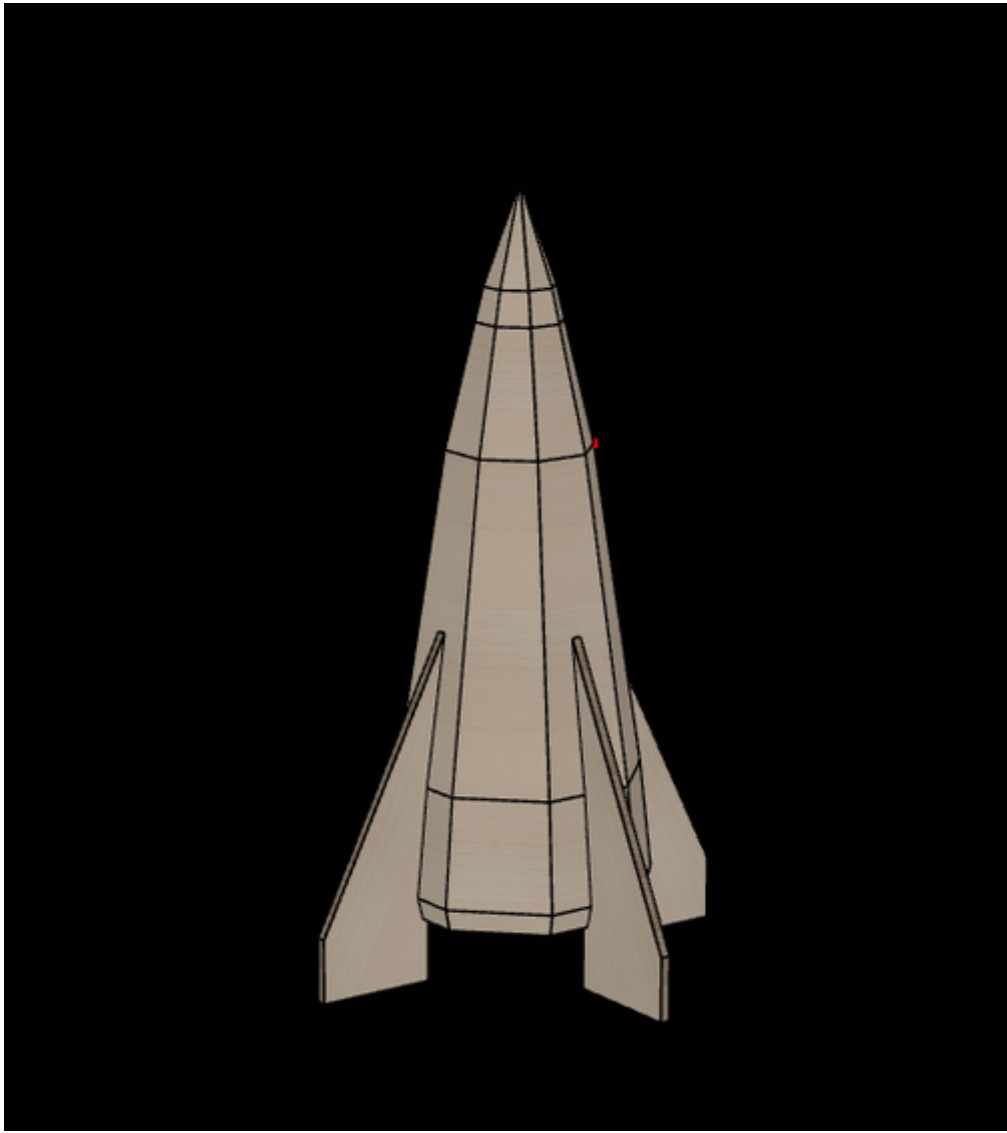
Adrien et Amine ont été formés fin août 2024 à l'utilisation de la machine CNC par Stéphane Muller.

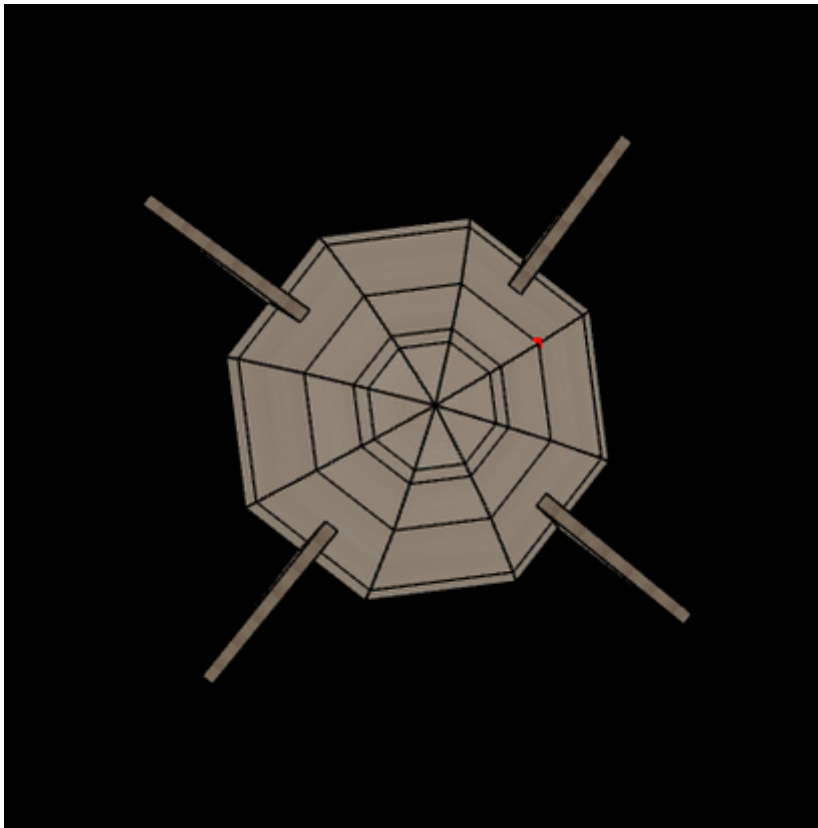
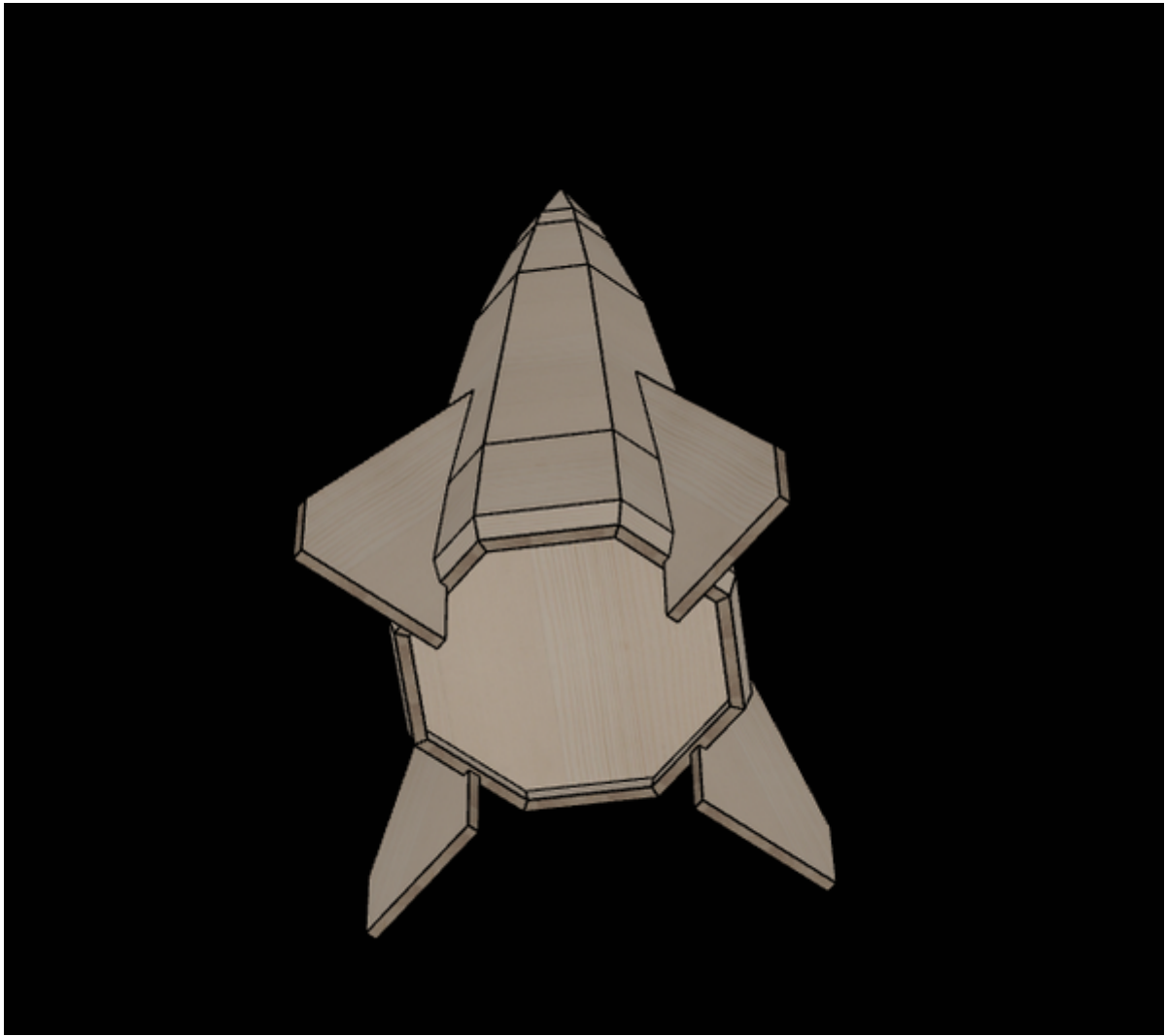
Les plans de la fusée sont réalisées par Valentin Tusseau, charpentier et compagnon du devoir.

Objectifs

- Créer une fusée en bois en 3D d'une hauteur entre 1.80 et 2m
- Fusée doit être creuse pour faciliter le transport et sa réutilisation comme décor pour les futurs ateliers et stand organisé par Pépité et la MVE autour de l'engagement







Ajouter au moins une image de votre projet

Commande & Matériaux

Commande Matériel

La commande sera effectuée auprès du prestataire du FabLab situé proche de la Poste et du Campus Pierre et Marie Curie.

Nom de l'élément	Description, dimensions	Référence	Lien	Prix unitaire	Quantité	Notes
Vis 3.x30mm embout torx	3.x30mm	Vis bois TK3 tête fraisée Torx	https://www.le-roymerlin.fr/produits/quincaillerie/cheville-vis-clou-et-boulon/vis/vis-a-bois/250-vis-acier-tete-fraisee-t-star-spax-3-x-l-30-mm-82553981.html	10.90€	1	250 vis
Panneaux Bois de 15 mm tripli peuplier	2 panneaux : 1 de 150 cm sur 150 cm et 1 de 100 cm sur 100 cm.	15 mm tripli peuplier	https://www.s-mbois.com/p/contreplaque-15-mm	30,00 € HT/UNITÉ	2	4m ² de bois en panneaux

Étapes

Étapes à suivre pour refaire le projet (conception, construction, réalisation, manipulation...)

Étapes

Liste des outils et préparation de l'espace de travail

Rassembler les outils suivants :

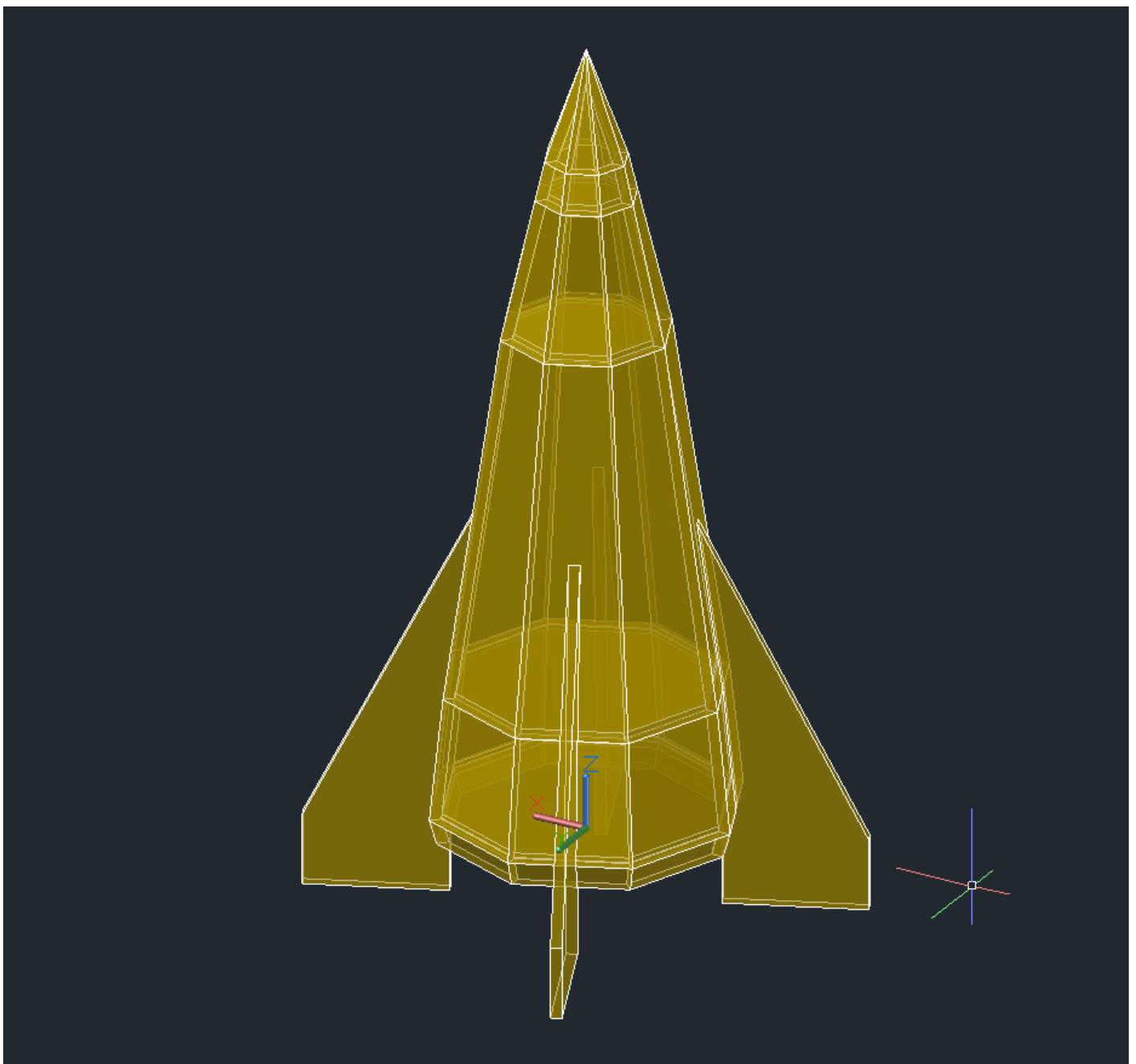
- Ciseau à bois
- Papier à poncer

On utilisera la machine CNC ShopBot avec VCarve Pro

Étapes

Étape 1 : Production des Plans de la Fusée

Les plans vont être produit par un compagnon charpentier grâce à un logiciel pro (CadWork ou AutoCad) qui pourra ensuite être importée dans la machine CNC ShopBot. La réflexion de base est partie du logo de l'événement !



Étape 2 : Production de la Fusée

L'équipe a rencontrée un problème d'import du fichier produit en 3D vers le logiciel VCarve Pro malgré la mise au format DXF 14.

Après plusieurs essais/erreurs (au mois d'octobre), le problème est identifié et un nouvel export des plans en 3D et 2D (avec les plans 2D déjà répartis sur un format panneau) devrait résoudre le problème.

La production de la fusée a été décalée à début décembre en raison des problèmes techniques et de la surcharge de travail des équipes Pépite et de la MVE.

Étapes

Étape 3 : Finalisation, Peinture et Gravure

La fusée une fois finie, sera peinte grâce au matériel de la MVE et gravée avec les logos des différents services.

Une petite plaque en bois gravée avec le nom des différents contributeurs sera réalisée.

Journal de bord

Avancée chronologique du projet, difficultés rencontrées, modifications et adaptations

03/04/2022

Duis tincidunt mattis sollicitudin. Aenean posuere sapien a metus consectetur, ut blandit tellus finibus. Vivamus convallis tincidunt metus, ut fringilla eros gravida nec. Cras dignissim urna et vestibulum feugiat. Phasellus tempor, nunc quis lobortis volutpat, dolor arcu fermentum elit, in eleifend enim sem fringilla metus. ☐ Donec quis libero vehicula, varius tortor quis, vehicula libero !! Cras ultricies tempus ante gravida hendrerit.

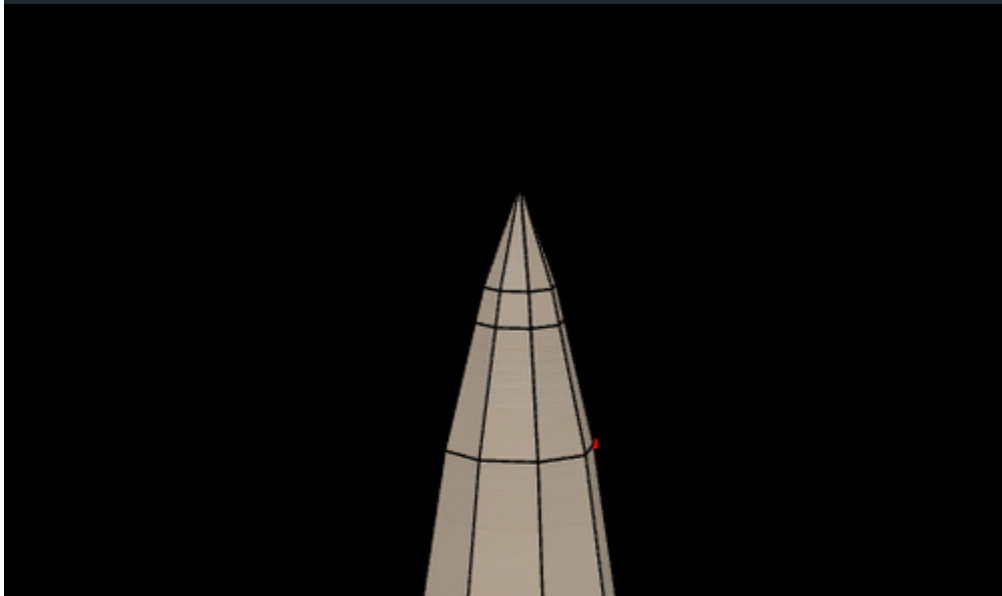
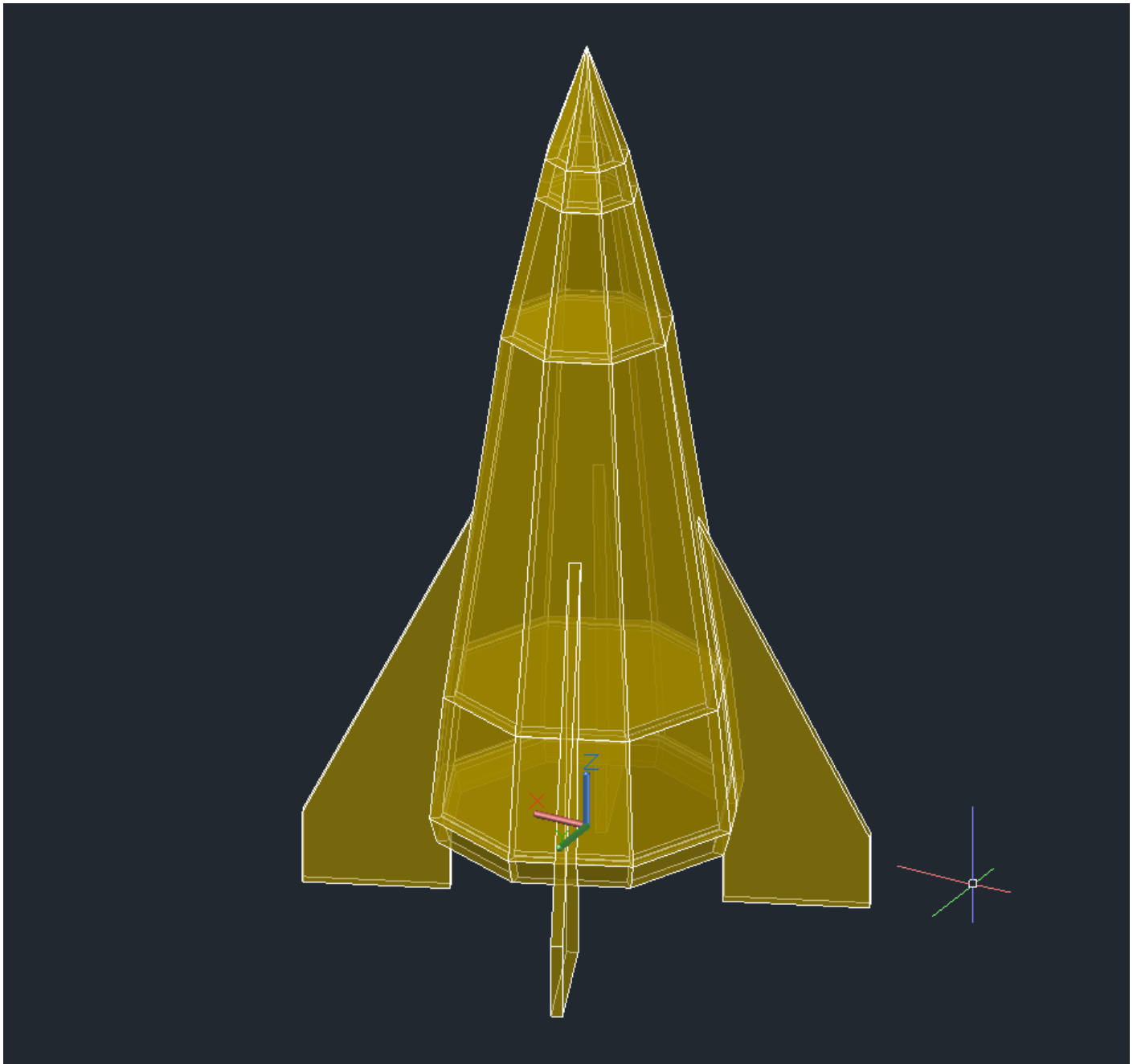
11/04/2022

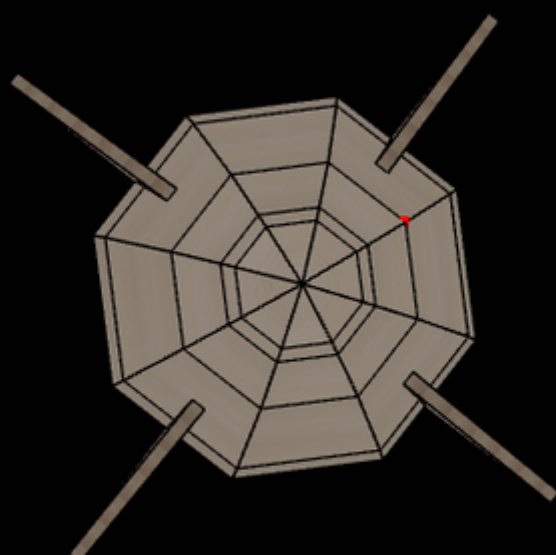
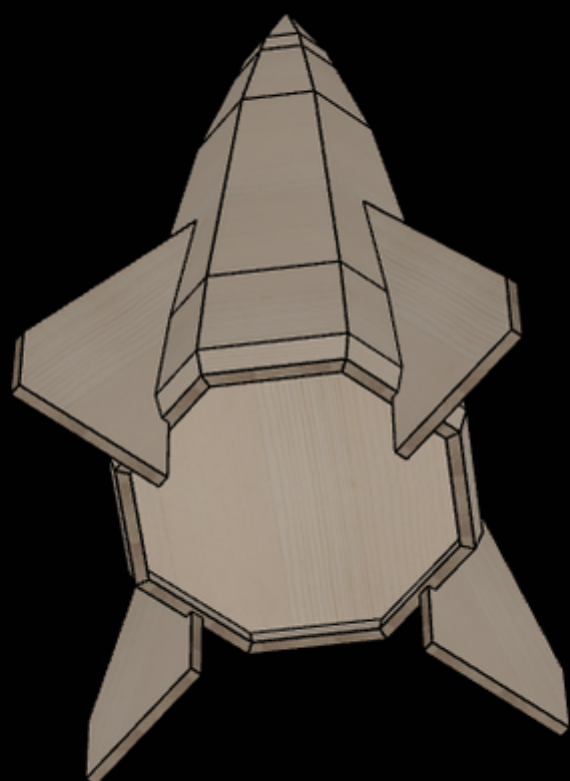
Phasellus in purus quis justo feugiat vestibulum quis eu lacus. ☐ Etiam maximus metus vel massa pharetra convallis. Curabitur vel nunc orci. Praesent dolor dui, laoreet non massa non, pellentesque vestibulum quam. Sed posuere, dui quis semper pulvinar, eros nibh commodo elit, nec auctor arcu est et purus.

18/04/2022

Maecenas interdum turpis sit amet rutrum elementum. Aenean eget accumsan ligula. Phasellus et scelerisque lectus. Cras vel venenatis nulla. Integer tristique non diam et molestie. Pellentesque condimentum enim arcu, in commodo nunc commodo vel. Integer vitae neque facilisis, mattis elit sit amet, gravida turpis. Maecenas lectus mauris, fringilla ut lectus eu, condimentum finibus tortor ☐

Galerie de photos





Fichiers sources et références

Fichiers sources (svg, stl, gcode...) : à joindre au livre via le menu latéral

Les aperçus sous forme de captures d'écran sont bienvenus !