

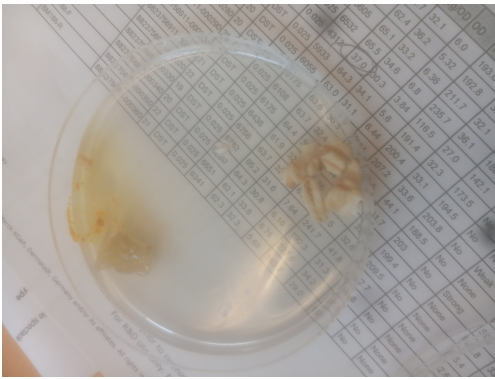
Expérience du pont de sel

Introduction

Le blob est un organisme unicellulaire qui a la capacité de s'adapter à son environnement. Le chlorure de sodium est un répulsif pour le blob tandis que les flocons d'avoines attire le blob et le blob s'en nourrit. le blob est capable de tolérer des concentrations de sel de 5g/L.

Test :

J'ai donc déposé directement du chlorure de sodium en poudre dans une gélose d'agar. Le problème c'est que le NaCl se dissout dans l'agar et s'étend dans toute l'agar. Le blob fuit vers le couvercle pour ne pas mourir. En effet, le chlorure de sodium provoque chez le bloc un choc osmotique et fait éclater sa membrane.



Protocole expérimental

J'ai préparé des milieux agar + NaCl à différentes concentrations:

- 0,5 g d'agar + 100 mL d'eau distillée
- 1 g d'agar + 100 mL d'eau distillée
- 1,5 g d'agar + 100 mL d'eau distillée

J'ai découpé un morceau de gélose pour faire un pont sur une gélose sans NaCl à 15g/L d'agar . Se pont de gélose sépare le blob des flocons d'avoine. Ainsi, le NaCl ne se diffuse pas sur toute la gélose on pourra voir si le blob va essayer de passer le pont et va tolérer ces concentrations de NaCl pour accéder aux flocons d'avoines.

Résultats :



On observe que quel que soit la concentration de NaCl, le blob arrive à franchir le pont de sel en passant par le couvercle de la boîte.

Revision #2

Created 27 August 2025 09:18:18 by Fiot Gwenael

Updated 28 August 2025 11:57:37 by Fiot Gwenael