

Caméra interne de la Raise3D Pro2 - Photo, Vidéo

Les Raise3D pro 2 sont des imprimantes munies d'une caméra interne permettant de prendre une photo en direct de l'impression ou alors de réaliser une vidéo timelapse de l'ensemble de l'impression.

Si vous ne connaissez pas encore le fonctionnement de l'impression 3D, rdv dans le chapitre [Imprimer avec les Raise3D Pro2](#)

Accéder à la caméra de l'imprimante

Le seul moyen d'avoir accès à la caméra interne de l'imprimante est de s'y connecter à distance via le logiciel [IdeaMaker](#) installé sur l'ordinateur de la salle des impressions 3D de ton fablab favori.

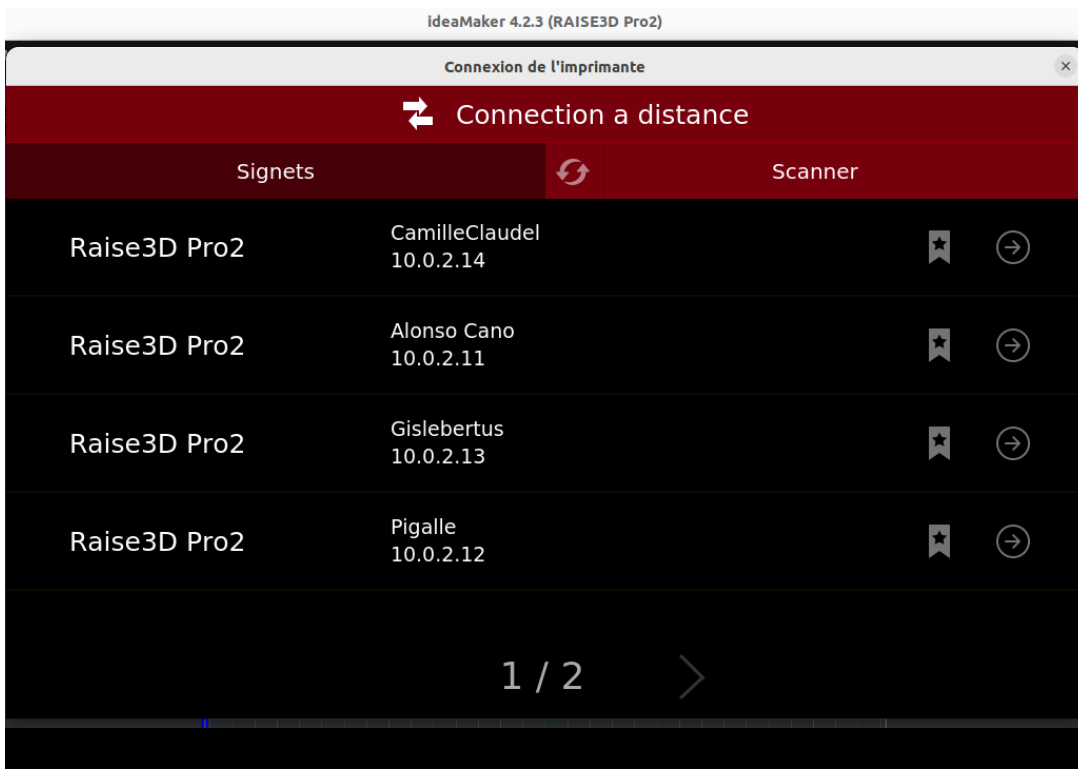
Voici les étapes à suivre :

1. Lancez le logiciel IdeaMaker et cliquer sur l'onglet "*Imprimante*".
2. Sélectionner la case "*Connexion à l'imprimante (Imprimantes Raise3D)*" dans le menu déroulant qui vient d'apparaître.

Cette étape ouvrira un nouvel onglet dans le logiciel **IdeaMaker** nommé "*Connexion à distance*".

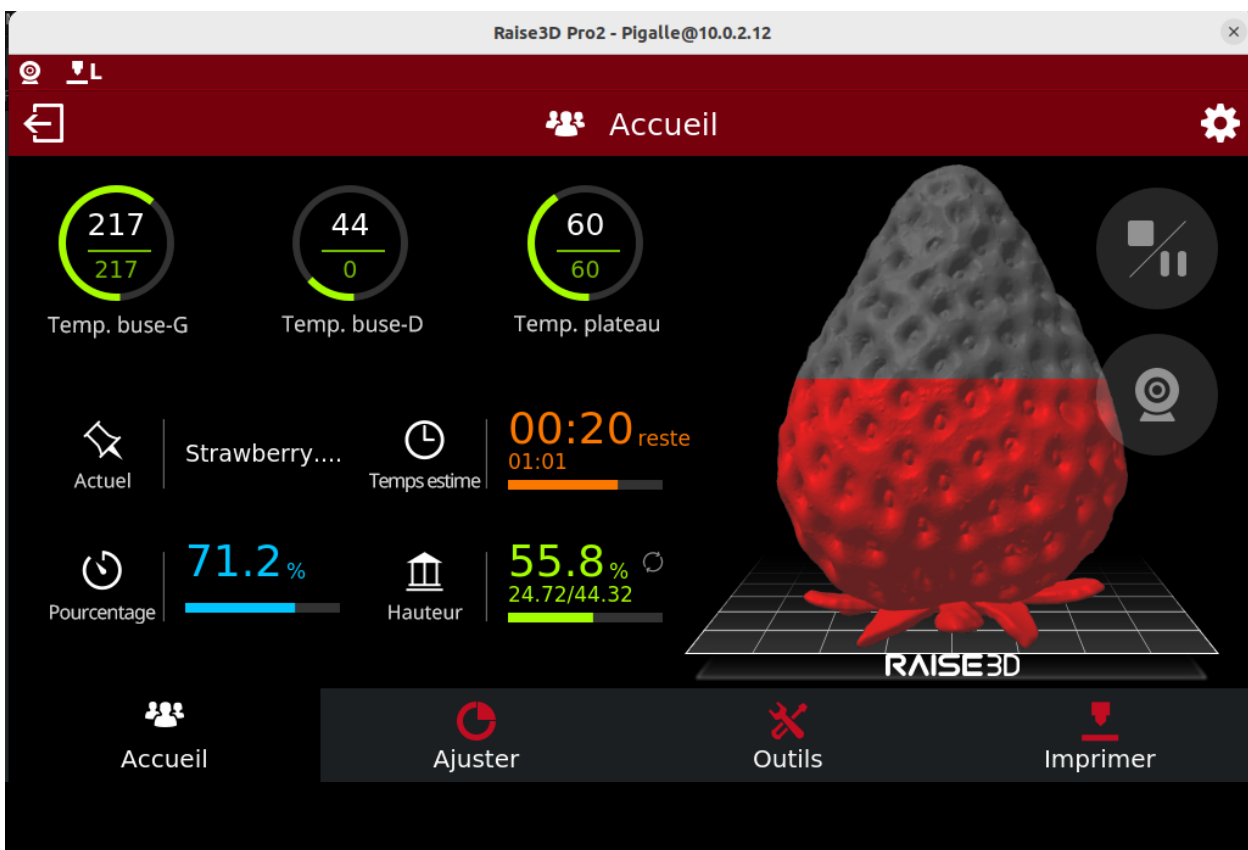
Une fois arrivé sur cette page, vous pourrez voir à l'écran l'ensemble des machines présentes dans l'espace prototypage.

Si la machine à laquelle vous souhaitez vous connecter n'est pas affichée sur l'écran, vérifiez qu'elle soit bien allumée ou appelez un médiateur du FabLab.



3. Pour pouvoir vous connecter à l'imprimante de votre choix, cliquer sur la flèche sur la droite du bandeau correspondant à l'imprimante choisie. Vous arriverez alors sur la page d'accueil de l'imprimante en question.

Par exemple, dans l'image ci-dessous, nous avons presque accès à la même interface que sur l'écran de l'imprimante. Vous y trouverez des informations de base tel que le temps restant à l'impression, la température des buses, etc...



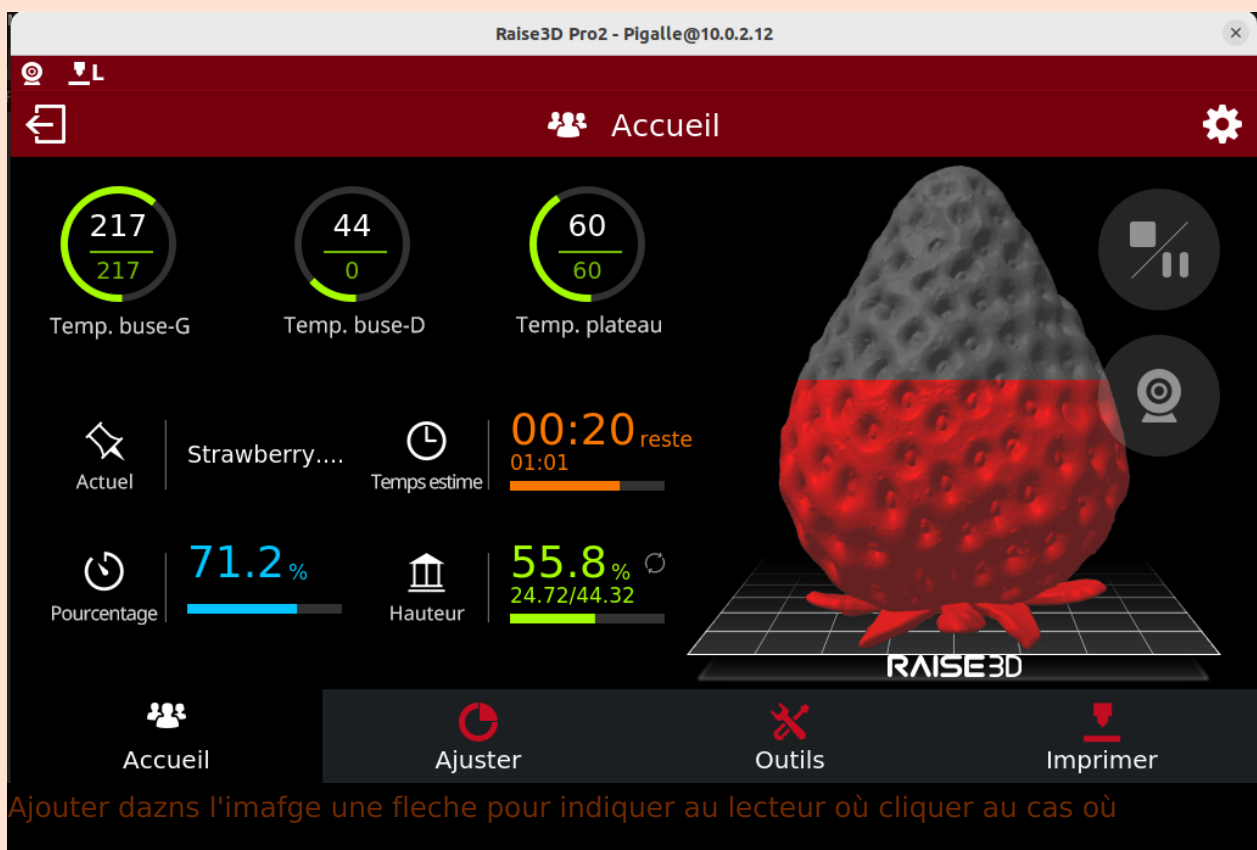
Maintenant que vous êtes arrivé sur cette page, vous avez deux possibilités.

Premièrement, vous souhaitez regarder en direct l'avancé de votre impression ou alors que vous souhaitez prendre un photo de votre objet en cours d'impression.

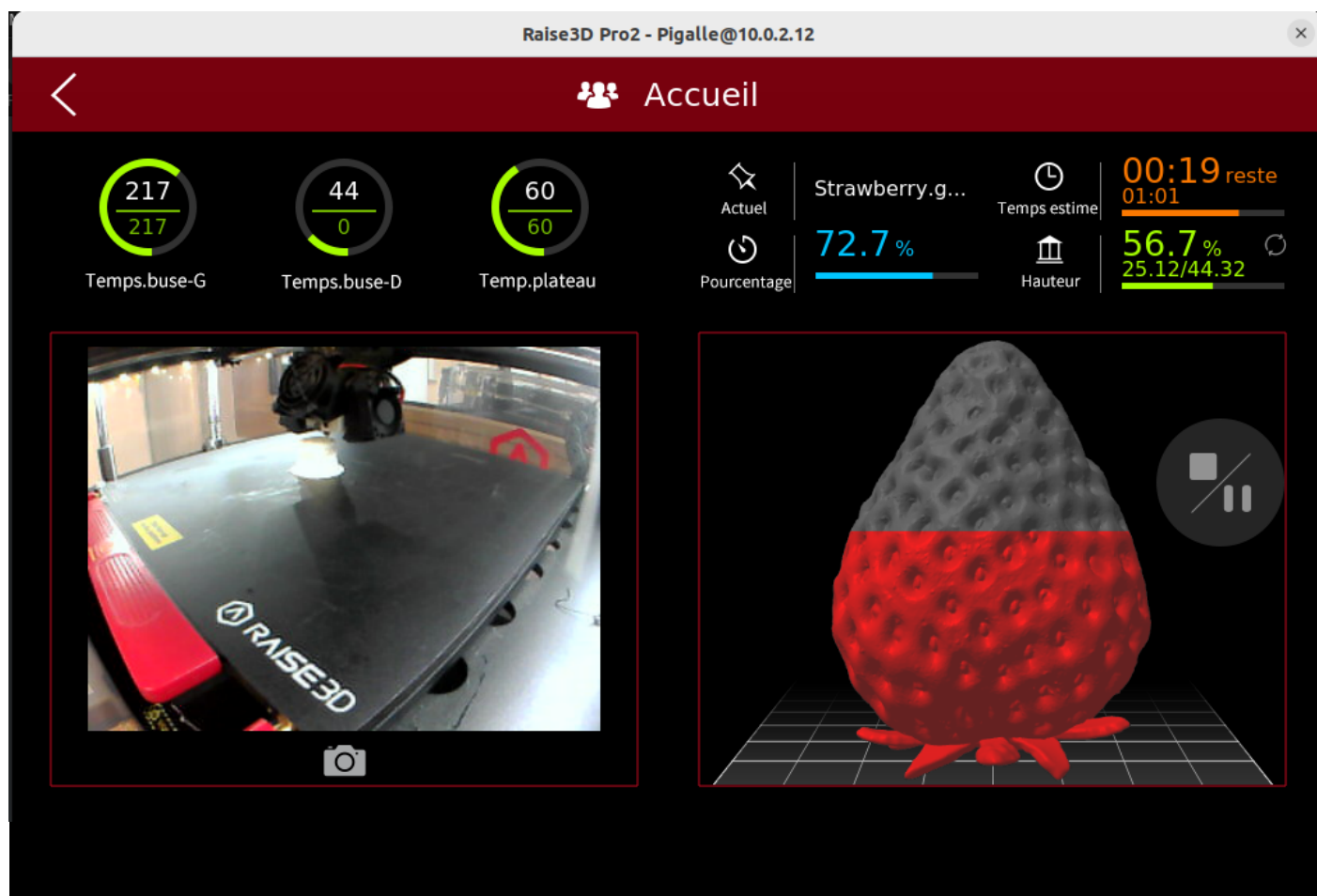
Deuxièmement, vous souhaitez regarder un timelapse d'une impression terminée.

Observer l'impression en direct - Prendre une photo

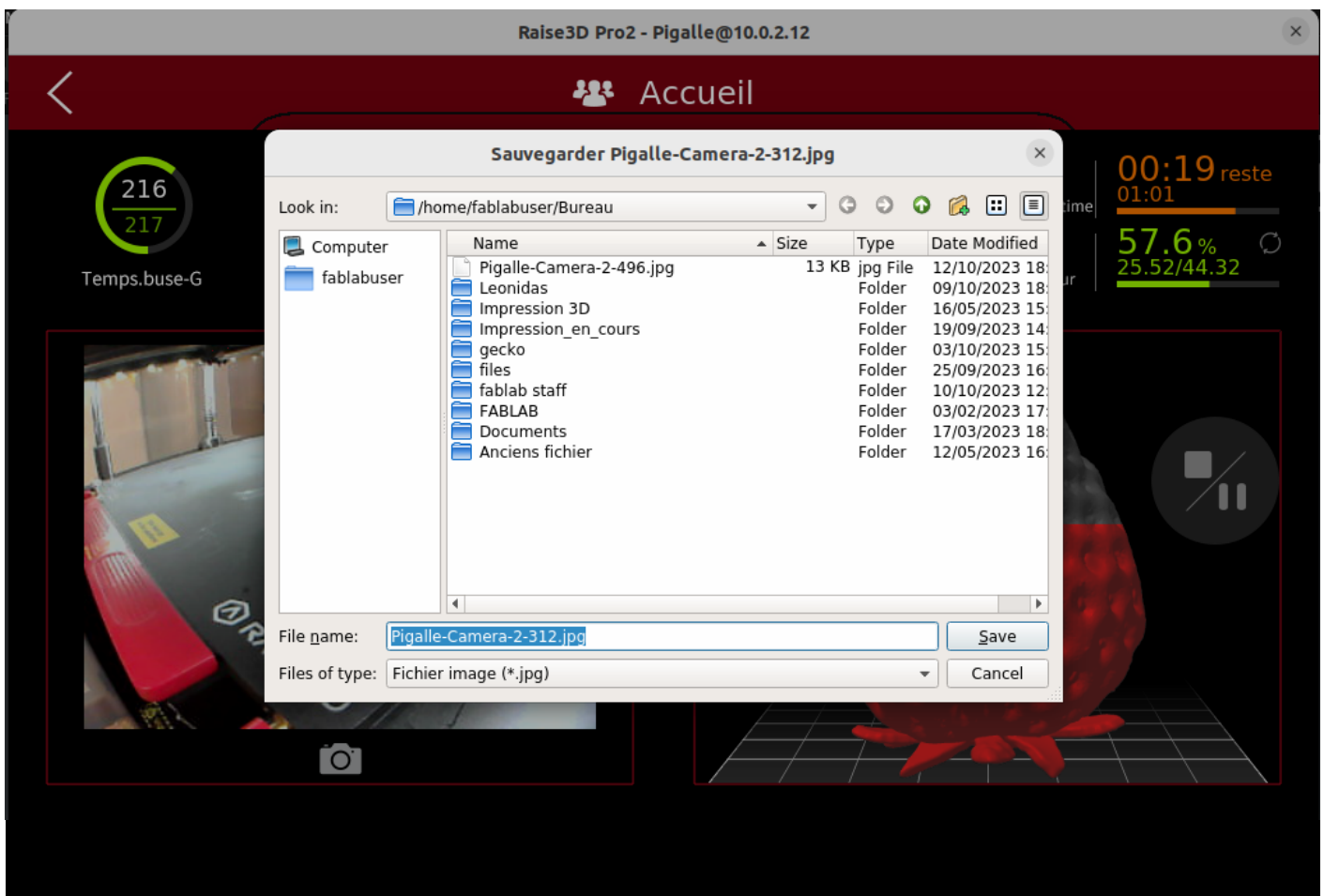
1. Une fois arrivée sur l'écran d'accueil de l'imprimante, cliquer sur la petite vignette caméra/webcam à droite de l'objet en cours d'impression.



2. Une fois l'onglet caméra sélectionné, vous arriverez sur une nouvelle page sur laquelle vous aurez accès en direct à l'impression en cours.

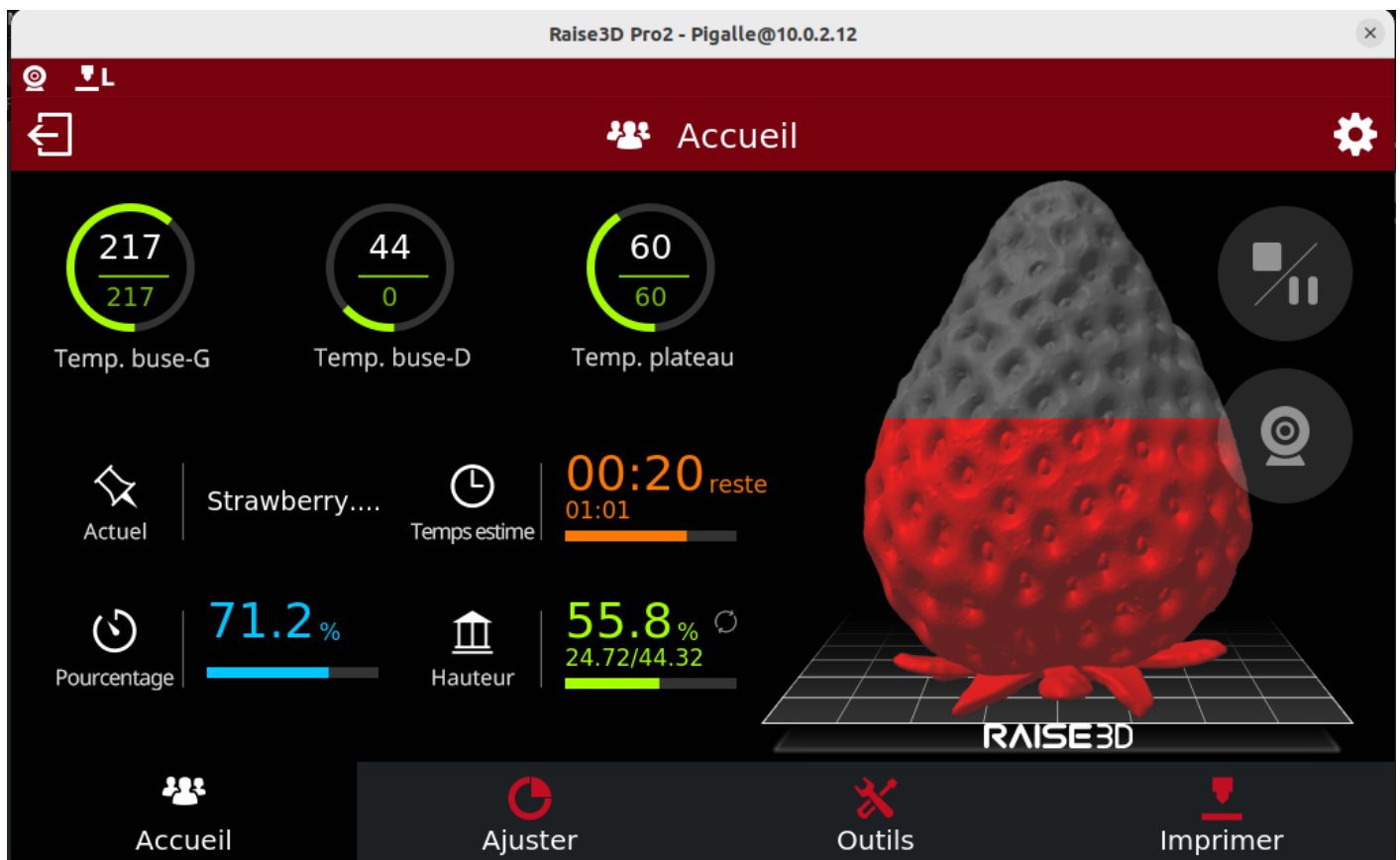


3. Afin de prendre une photo, il suffit juste de cliquer sur l'icône appareil photo en dessous de l'écran photo et sauvegarder la photo sur votre clé USB ou dans un endroit dédié.

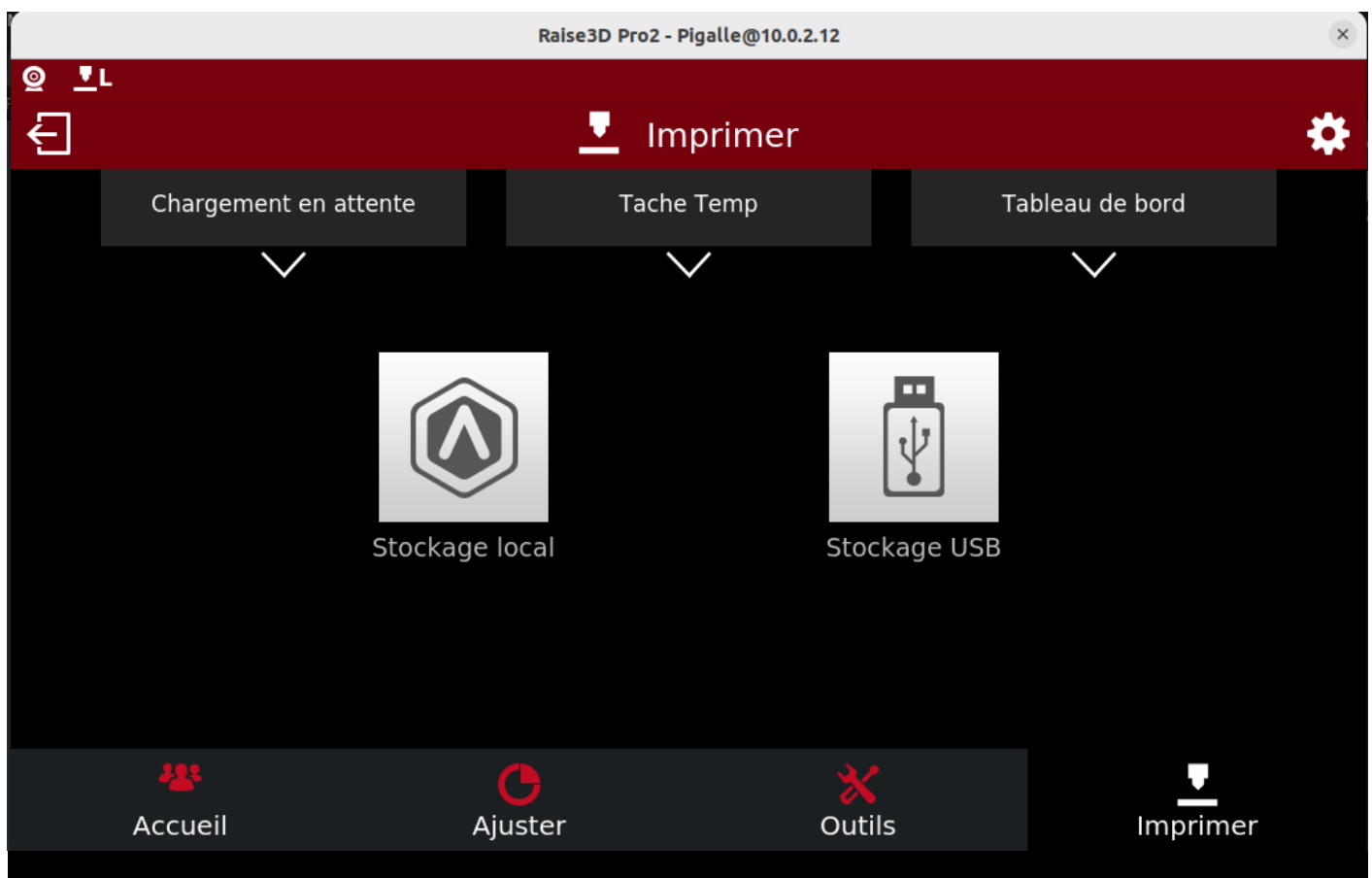


Exporter la vidéo

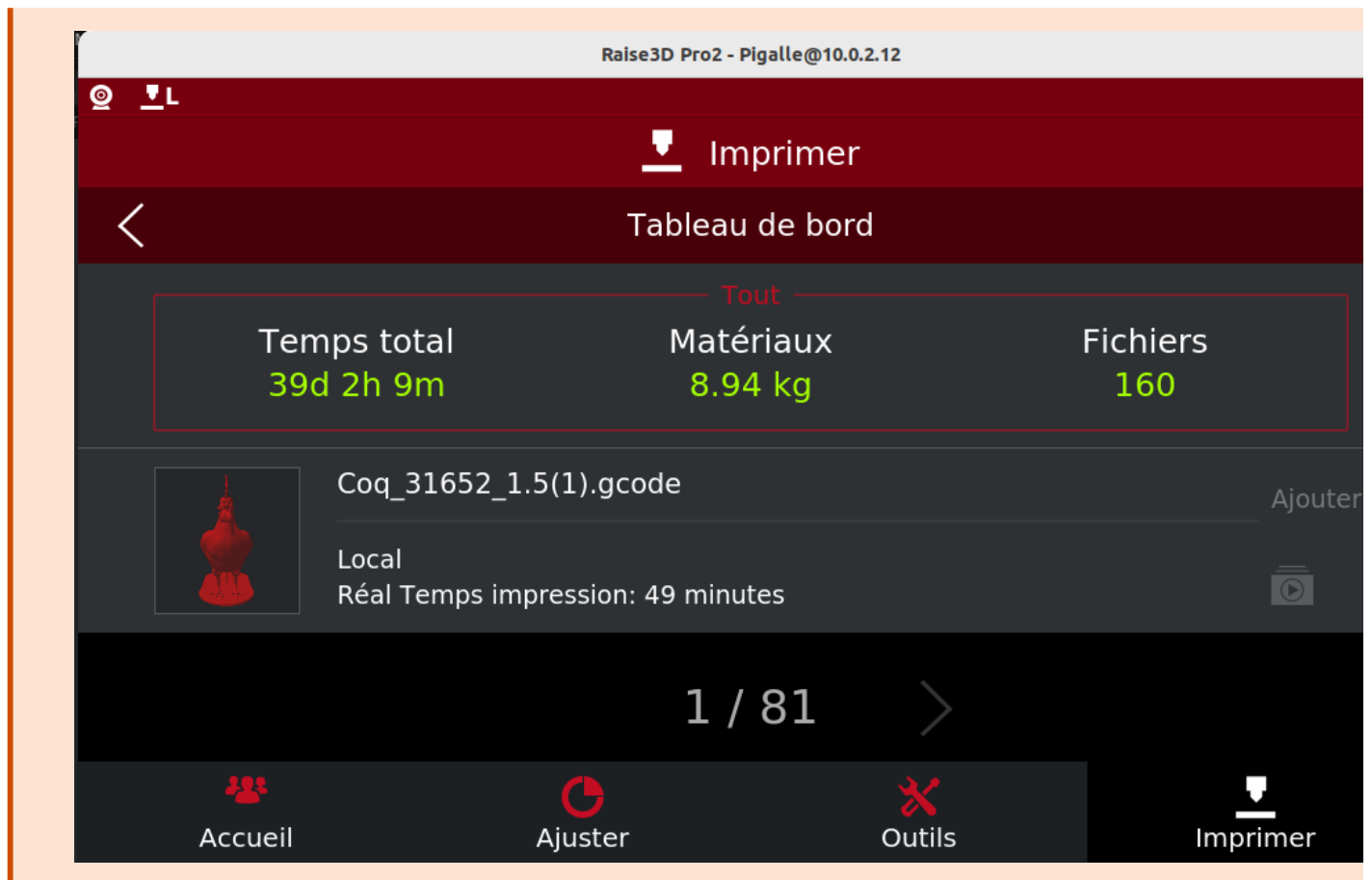
1. Une fois arrivée sur l'écran d'accueil de l'imprimante, cliquer sur l'onglet "Imprimer" en bas à droite de l'écran



2. Une fois arrivée sur cette nouvelle page, rendez-vous dans l'onglet "Tableau de bord" en haut à droite.

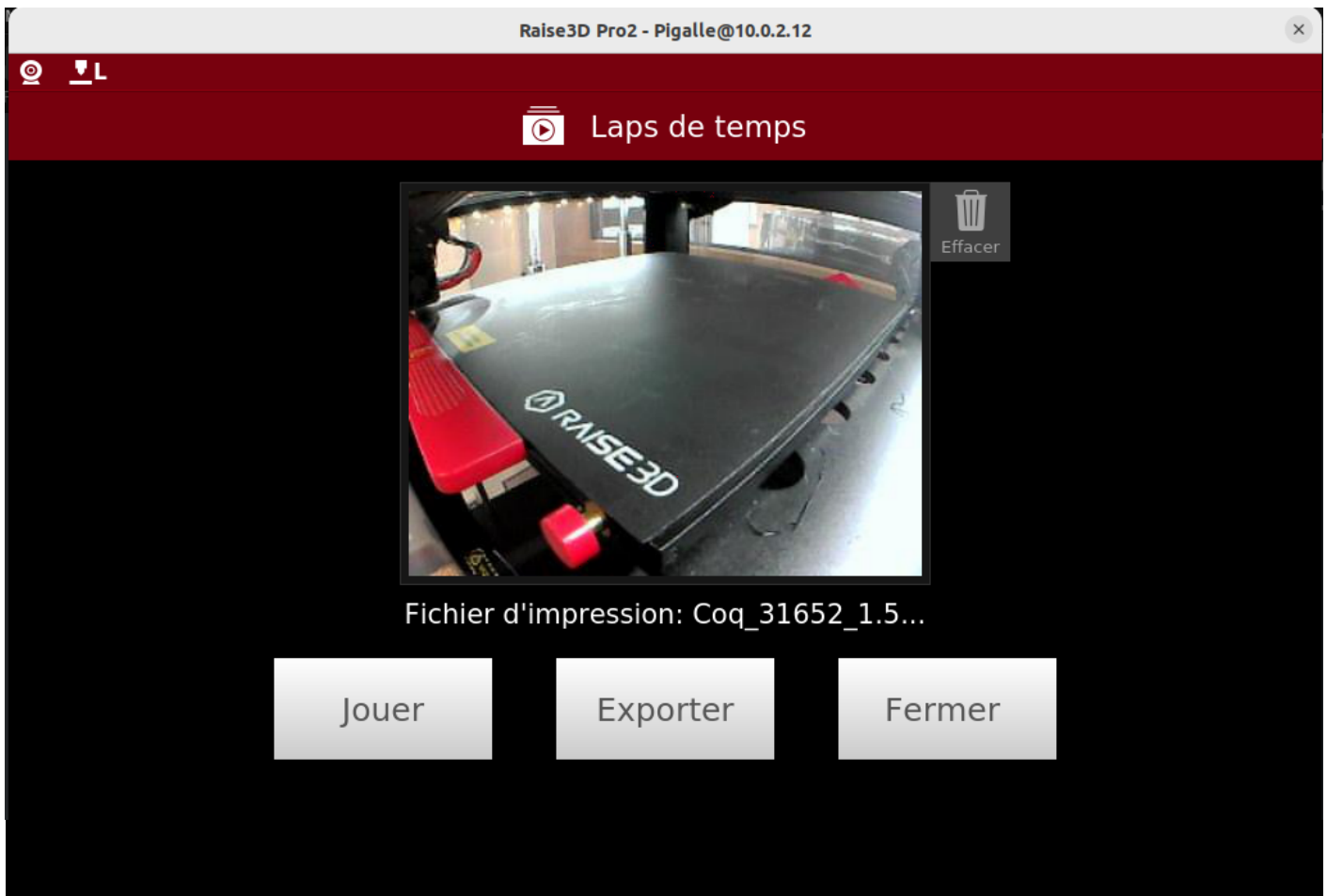


3. Maintenant que vous êtes sur 'Tableau de bord', vous avez accès à l'ensemble des impressions réalisées par l'imprimante sélectionnée. Une fois que vous avez trouvé l'impression que vous voulez visionner, cliquez sur la vignette "galerie vidéo" à droite de l'objet et de son temps d'impression.



Ajouter un élément visuel afin de montrer au lecteur la vignette sur laquelle cliquer

4. Vous pouvez désormais jouer la vidéo timelapse qui a été réalisée durant l'impression de votre objet 3D. Vous pouvez également l'exporter selon le même modèle que pour la prise de photo vu précédemment.



Attention : Lors d'un timelapse, la Raise3D Pro2 ne peut prendre un phot que toutes les 600 secondes minimum et 6000 secondes maximum. Insi, pour lors d'une impression assez courte, la vidéo timelapse ne sera composé de seulement quelques images, rendant impossible la création d'une belle vidéo.

Revision #10

Created 12 October 2023 15:51:43 by Tonneyck Matheo

Updated 30 January 2024 10:43:24 by Tonneyck Matheo