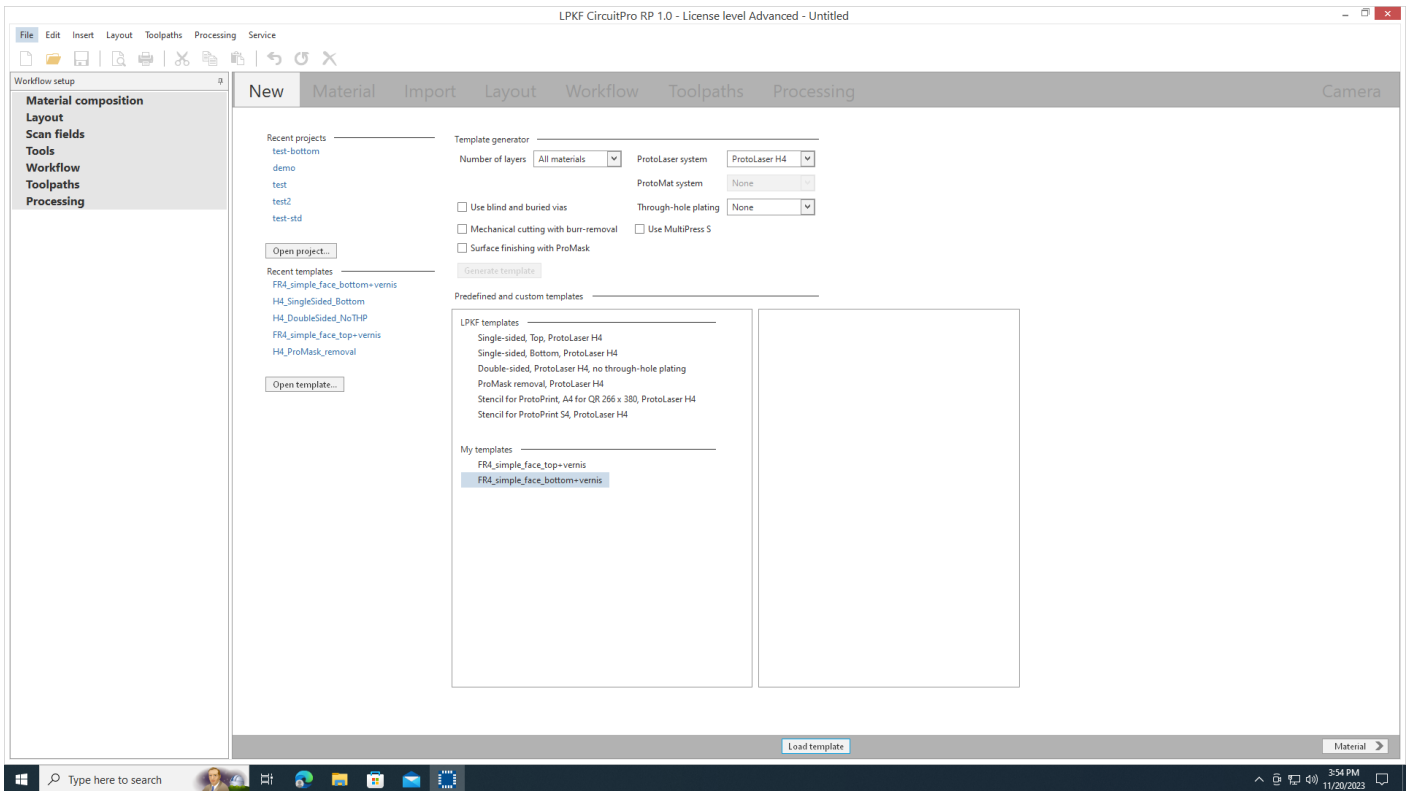


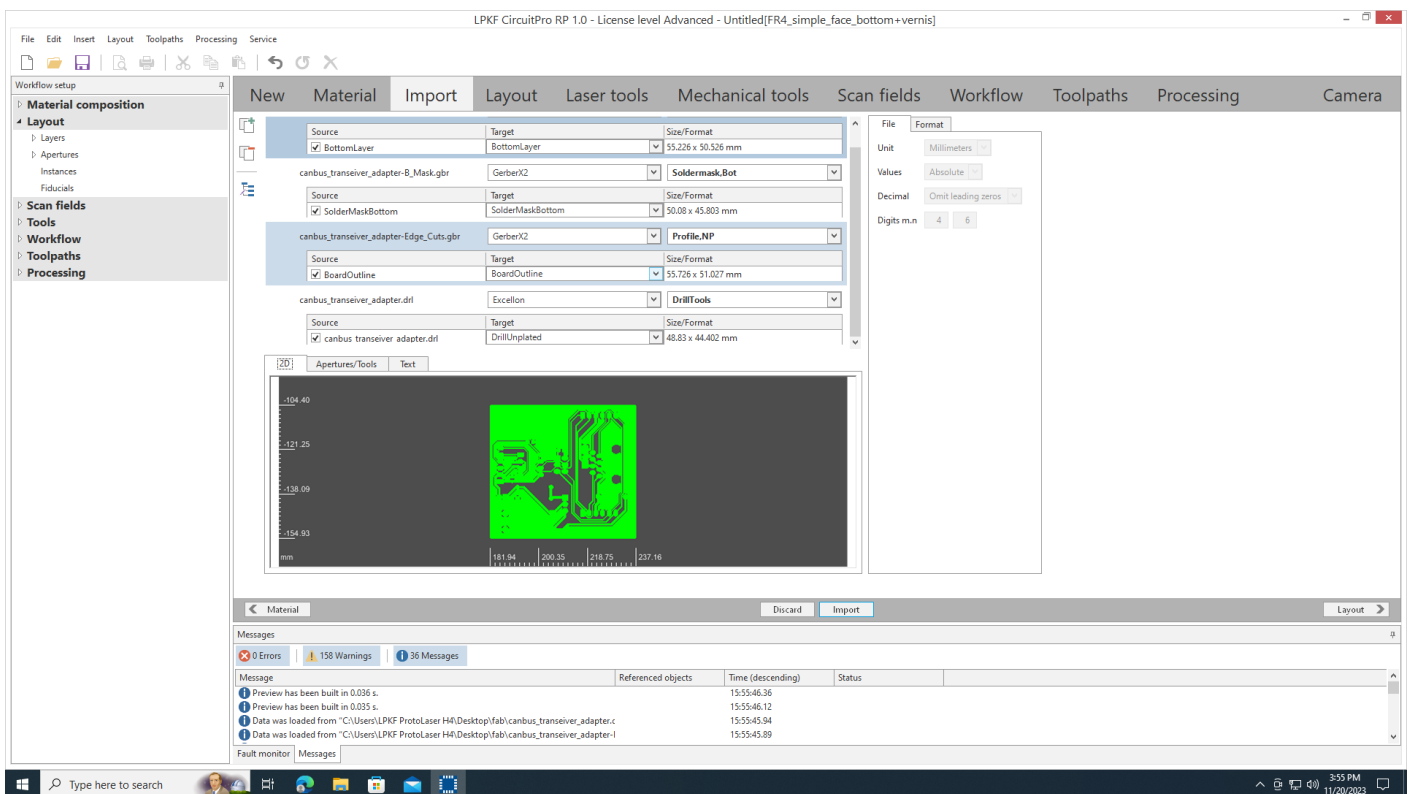
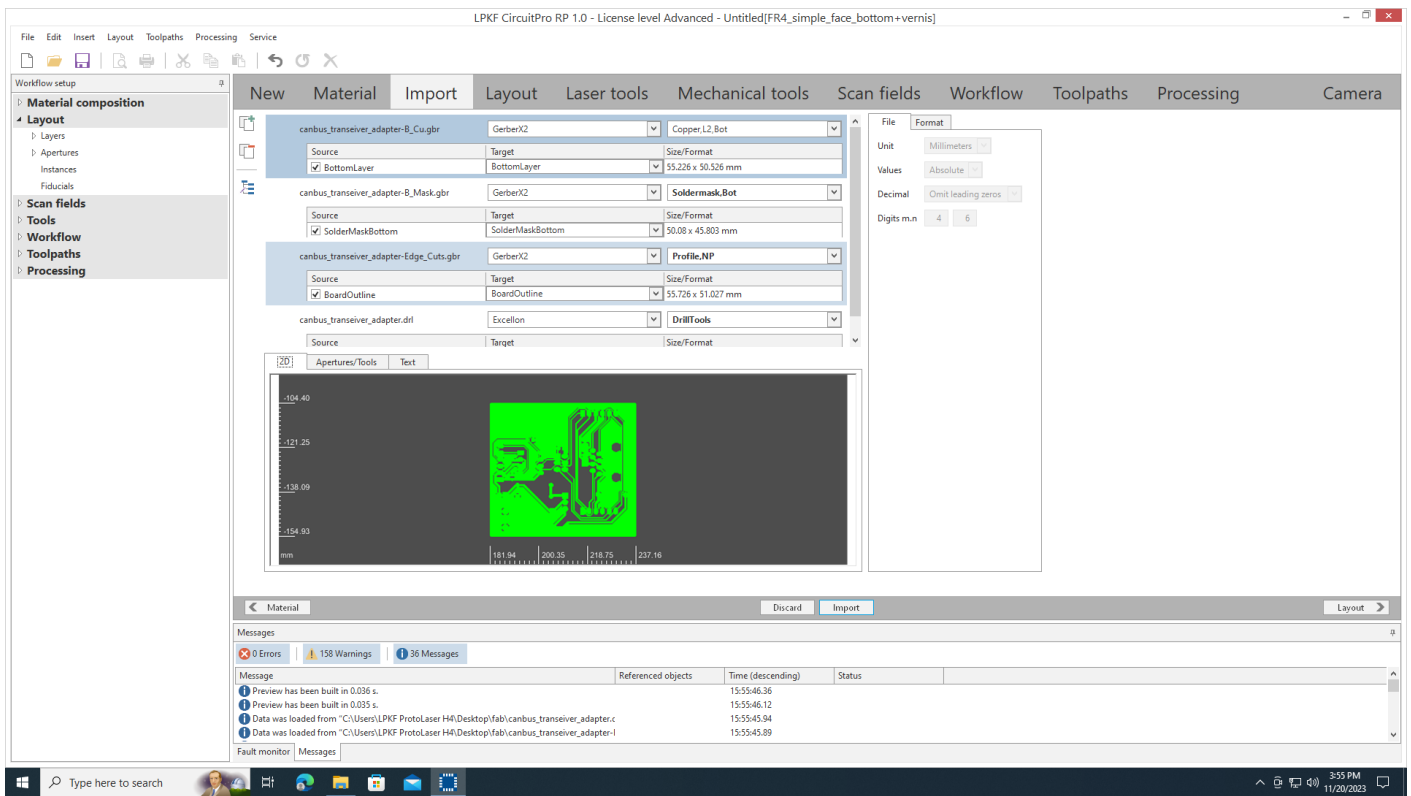
Démarrer un nouveau projet

Lorsque l'on lance le logiciel LPKF, il propose de créer un nouveau projet. Il faut commencer par choisir le projet type (*template*) correspondant à votre PCB. Dans notre cas, c'est un simple face vernis avec les pistes sur le dessous, nous choisissons *FR4_simple_face_bottom+vern*. Pour le même sans vernis nous aurions pris *Single-sided, bottom*.



Ensuite il faut choisir le matériau (type de substrat, épaisseur de cuivre et finition).

Ensuite il faut importer les fichiers gerbers, et associer chaque fichier à chaque couche. En principe pour les fichiers générés avec kicad, le logiciel les associe automatiquement mais il faut tout de même vérifier.



Vous pouvez alors passer à l'étape suivante et finir la disposition du projet. Vous pouvez choisir l'étape en utilisant les onglets en haut de la fenêtre mais dans un premier temps il est plus simple de suivre le cheminement logique en cliquant sur le bouton en bas à droite de la page, juste au dessus de la zone des messages.

