

Perçage et Détourage ¶

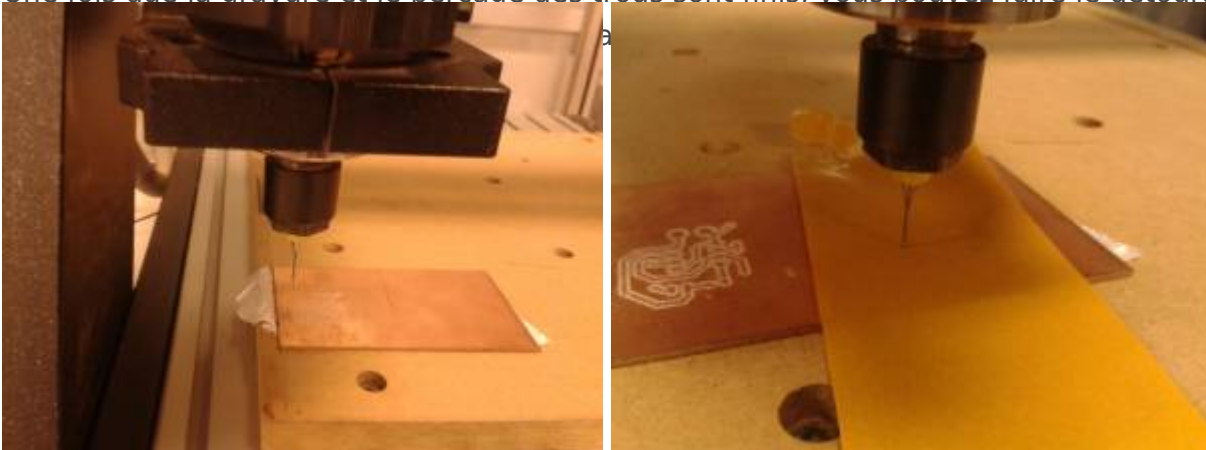
Perçage

Une fois le circuit gravé, il va falloir faire les trous du PCB. Pour cela, le logiciel va vous demander d'installer le ou les forets définis dans percival. Mais vous pouvez faire tout les trous avec le même foret (ils seront alors tous au même diamètre) Vous allez ensuite enlever la fraise pour la remplacer pour le forêt que vous allez utiliser. Ensuite, recalculez le Z comme vous l'avez fait précédemment.

Attention: ne pas redéfinir les axes X et Y !

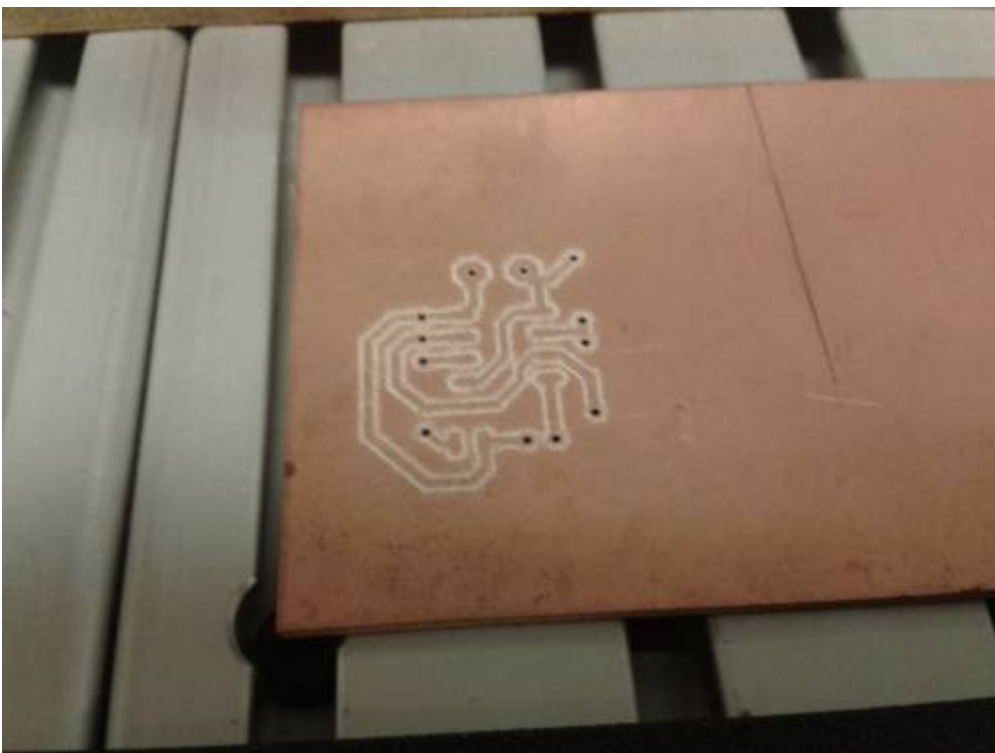
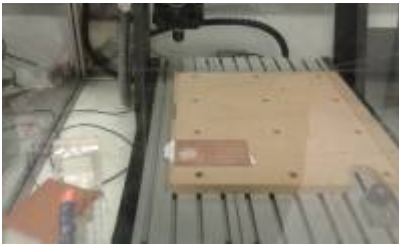
Détourage

Une fois que la gravure et le perçage des trous sont finis, vous pouvez faire le détourage. La



Résultats Finaux

Lancez le détournage une fois que vous êtes prêt. La machine va faire tous les détournages définit.



Félicitations votre circuit imprimé est maintenant prêt. N'oubliez pas d'éteindre la fraiseuse et de la nettoyer avec un aspirateur. Rangez la totalité du matériel que vous avez utilisé (foret, mèche, plaque..).

Revision #2

Created 22 August 2022 13:56:47 by Manuel Bouyer

Updated 8 November 2022 15:59:54 by Manuel Bouyer