

Lettre "a" : PCB + boîtier électronique

La deuxième lettre "a" se présente sous la forme d'un PCB et pour maintenir le PCB et stocké la batterie il va falloir imprimé le boîtier.

Modèle à imprimer en blanc : [a-impression3d-pcb-interne.3mf](#)

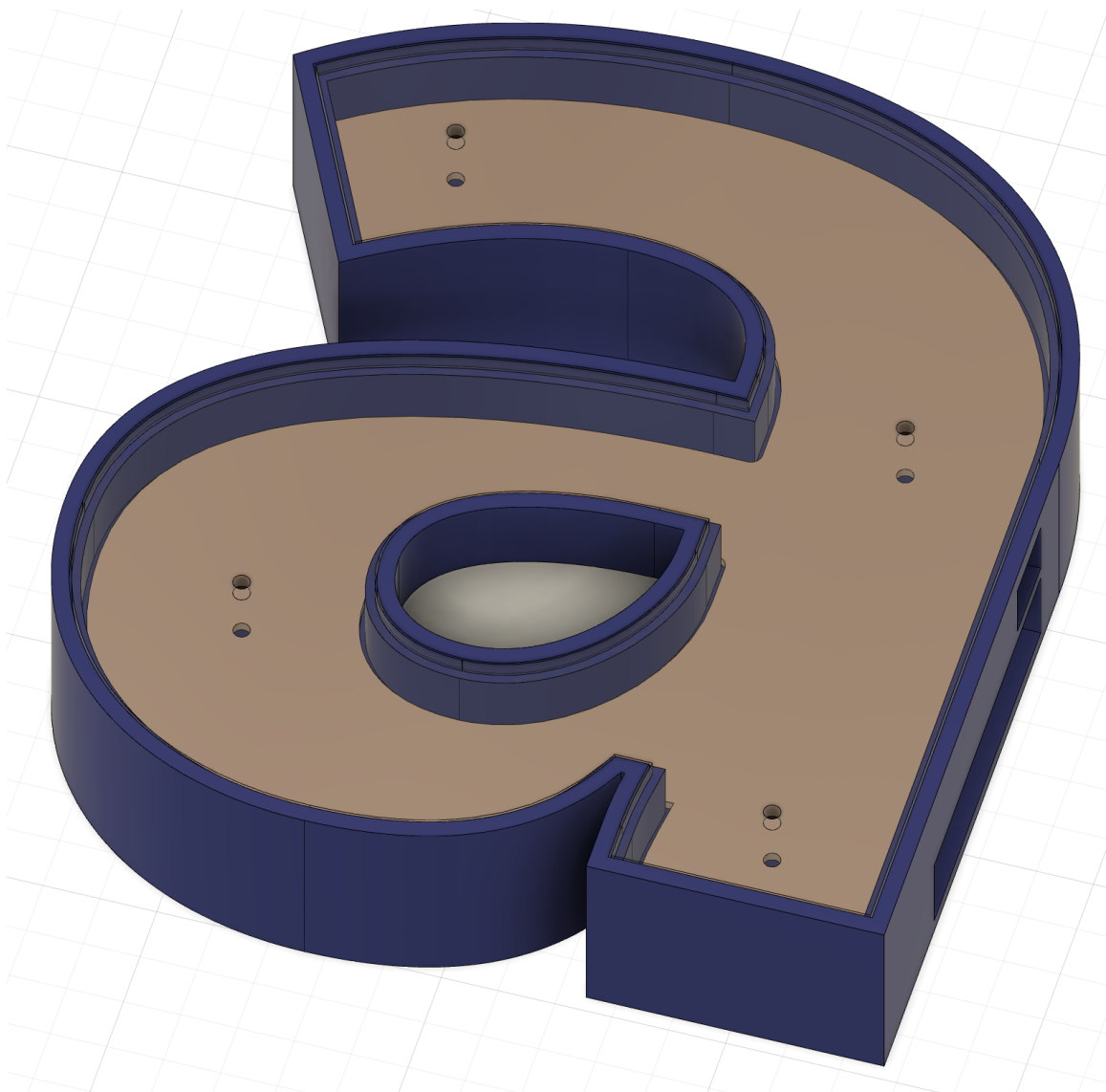
Modèle à imprimer en bleu : [a-impression3d-pcb.3mf](#)

Paramètres à utiliser :

- Couleur : au choix
- Hauteur de couche : 0,3mm
- Remplissage : 10%
- Avec supports partout
- Avec radeau (pour éviter le warping)

Il y a également une plaque en PMMA 3mm transparente (ou diffusante, il faudra tester) à découper pour fermer la lettre : [PCB-plexi.dxf](#)

Voici ce à quoi cela doit ressembler :



Estimation du resultat d'impression



Fichier d'imp...soin prepare: a-impression3d-pcb.gcode

Temps d'impression estime: 13 heure(s), 35 min, 51 sec

Quantite estimee: 188.9 g / 63.35 m

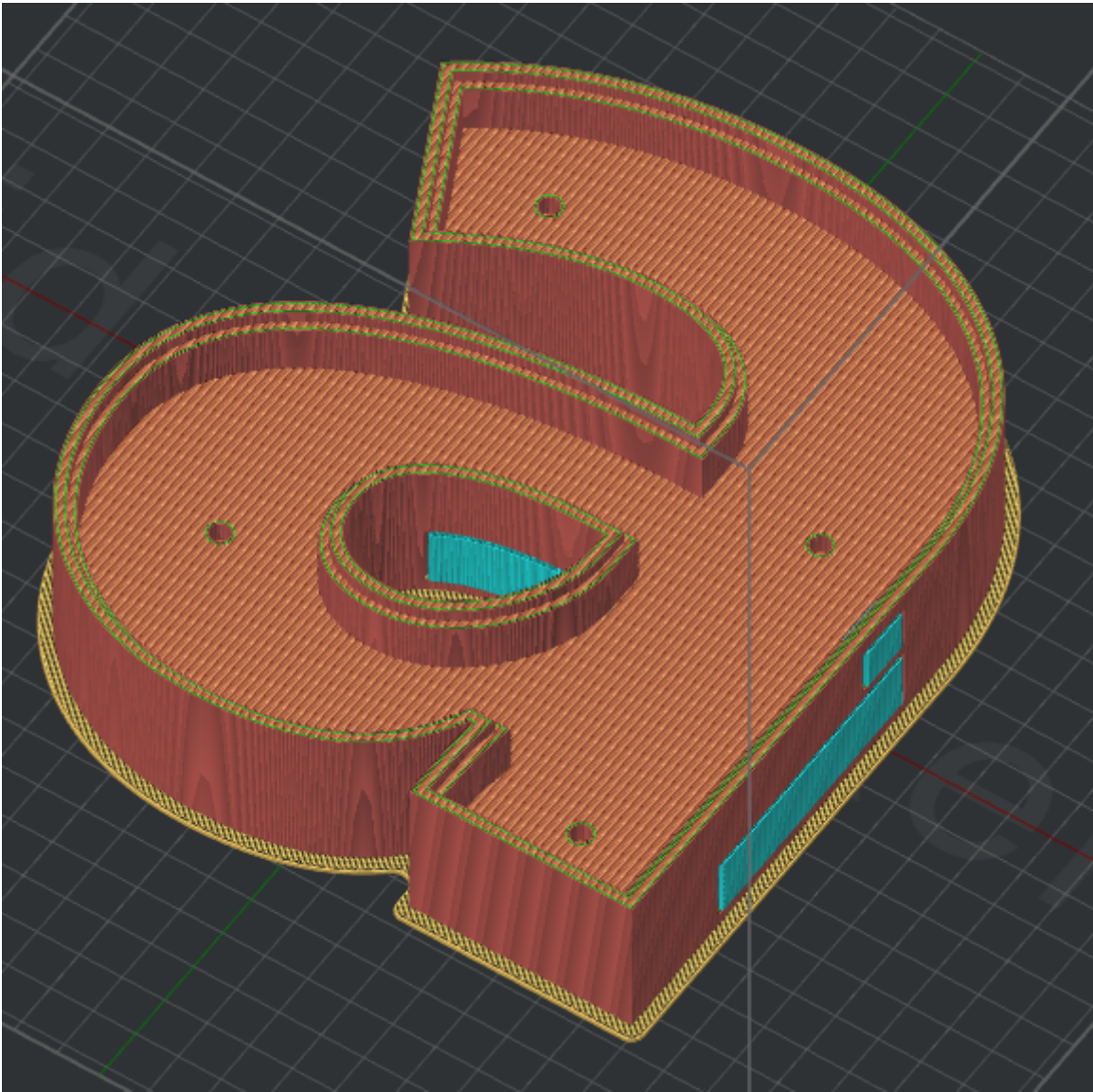
Prix estime: € 5.67

Note: Le resultat ci dessus est seulement indicatif.

Apercu

Telecharger vers l'imprimante ▼

Exporter



Revision #7

Created 13 November 2023 15:11:58 by Stephane Muller

Updated 16 November 2023 17:31:21 by Guedj Essa