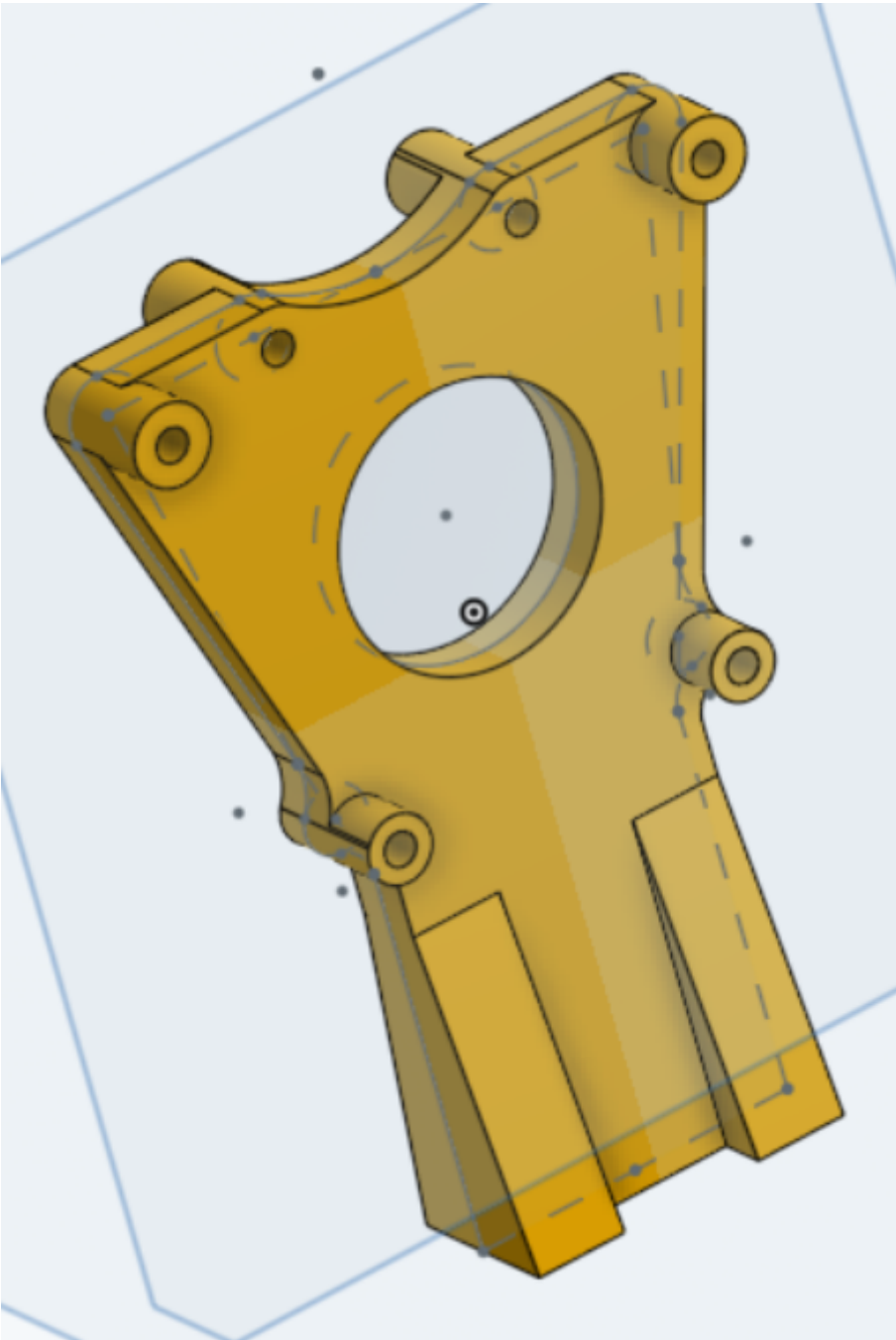
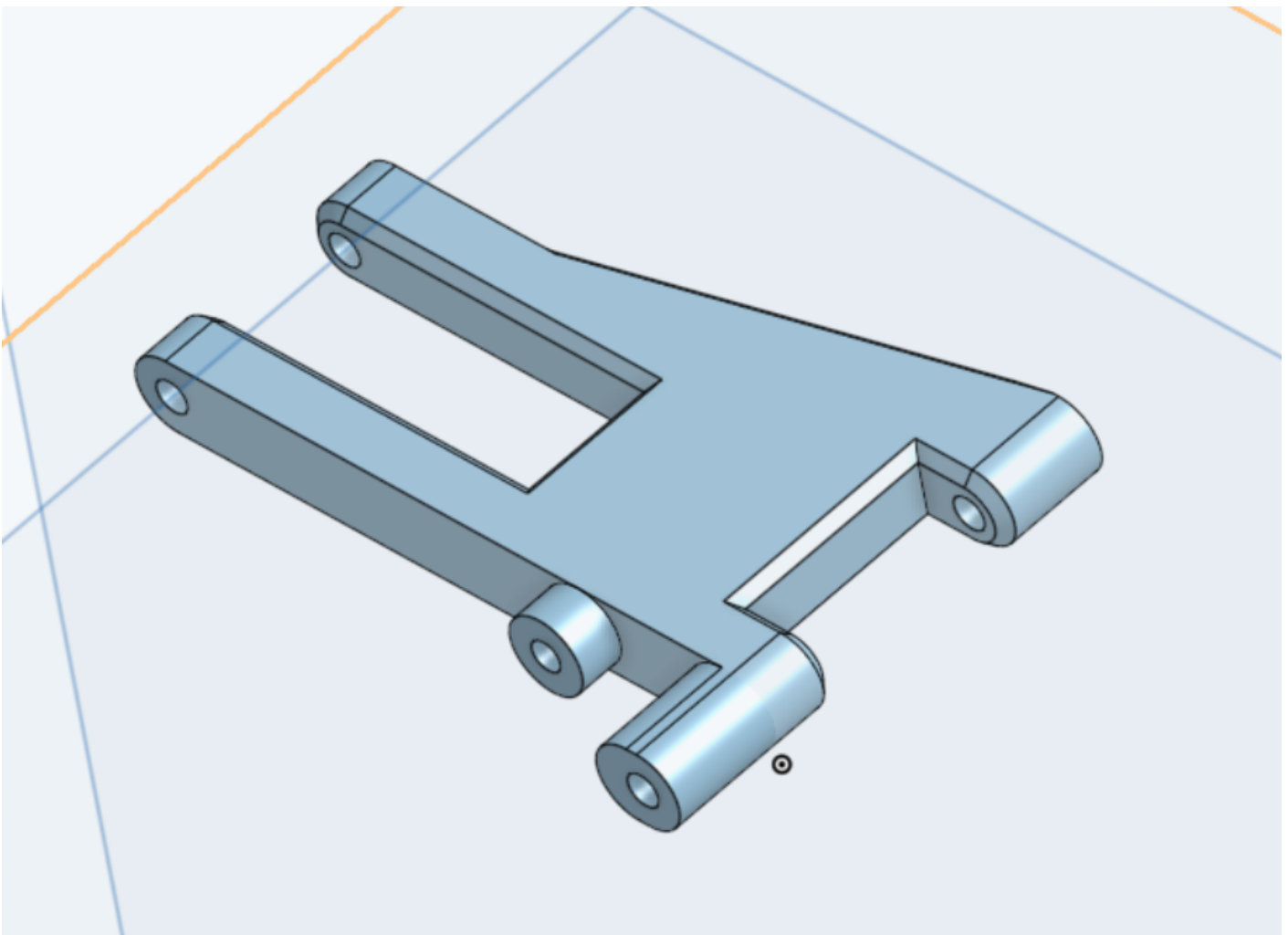
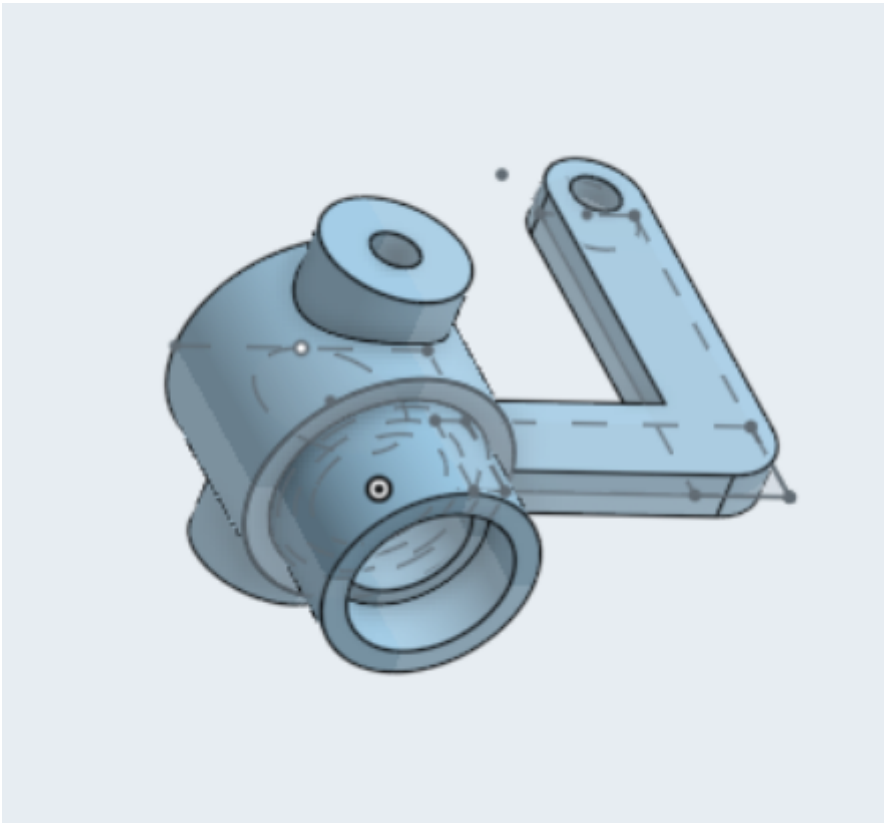


# Détailles pour un voiture radiocommandé

Pour les vacances, je voulais essayer un nouveau passe-temps, le drift RC, mais je ne voulais pas dépenser beaucoup d'argent. J'ai donc acheté une voiture vintage pour la moderniser et la convertir pour le drift. Certaines vieilles pièces gênaient les volants, donc j'ai les apporté quelques ajustements et les ai remodelées pour l'impression.





Les modeles sont fait en Onshape.

Image 1 :

<https://cad.onshape.com/documents/c4c84bf70190a1c9a797d10b/w/067d66c001e4ea2840b67224/e/6c015f3008fdc9620a829043?renderMode=0&uiState=6581a6e680bb366dab0ffdab>

Image 2 :

<https://cad.onshape.com/documents/c1a281208462683420663e3e/w/c517e886817b2c40103e8694/e/a42f14ace8eb00115887baf0?renderMode=0&uiState=6581a5872173bc3525544c40>

Image 3 :

<https://cad.onshape.com/documents/229eaa180f2b239b3ff13c09/w/6ad353d4030bba9d98d08655/e/b511bad250304dc6ea52747b?renderMode=0&uiState=6581a70cb047fd60169a1890>

J'ai aussi imprimé une paire des roues de Cults3d: <https://cults3d.com/en/3d-model/game/1-10-rc-rim-big-disc-energy>

---

Revision #1

Created 19 May 2024 11:23:05 by Ouerfili Chaima

Updated 19 May 2024 11:23:05 by Ouerfili Chaima