

# Redressement de tensions alternatifs

L'objectif est de redresser des tensions alternatifs en tensions continues. Notre étude se restreindra à l'application d'un pont redresseur de tensions en monophasé. Nous verrons deux types principaux de redresseurs :

- le redresseur simple alternance
- le redresseur double alternance

Nous lisserons ensuite les tensions obtenues par un condensateur.

Schéma du montage : redresseur simple alternance

(sans lissage)  
condensateur)

(avec lissage via

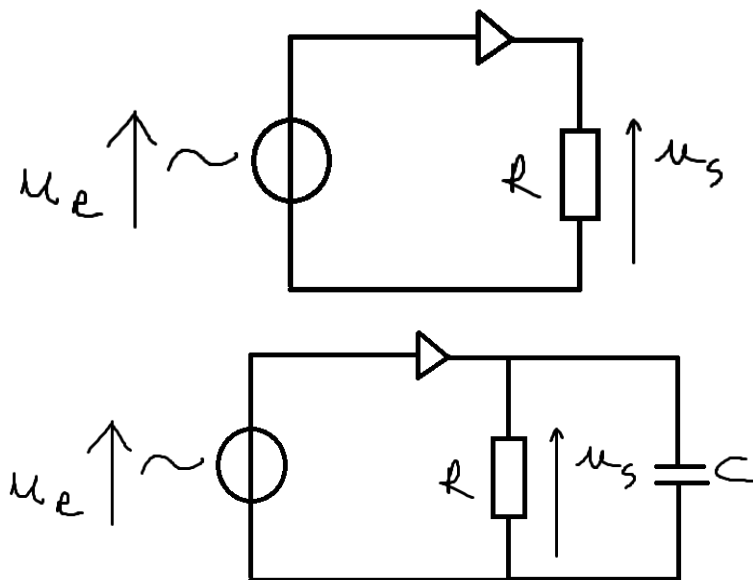
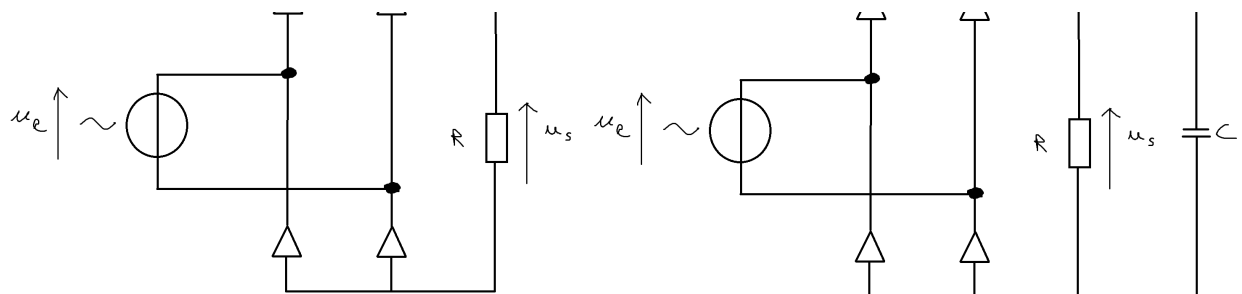


Schéma du montage : redresseur double alternance

(sans filtrage)

(avec filtrage)




---

Revision #1

Created 19 May 2024 11:22:56 by Ouerfili Chaima

Updated 19 May 2024 11:22:57 by Ouerfili Chaima