

Ajout d'une RAM 8Go sur un PC portable

NOM: Jacob-Piacentini | Dangremont Di Crescenzo

PRENOM: Amaury | Art

MAIL: Amaury_Francois.Jacob@etu.sorbonne-universite.fr
Art.Dangremont_Di_Crescenzo@etu.sorbonne-universite.fr

Cursus: L2 EEA

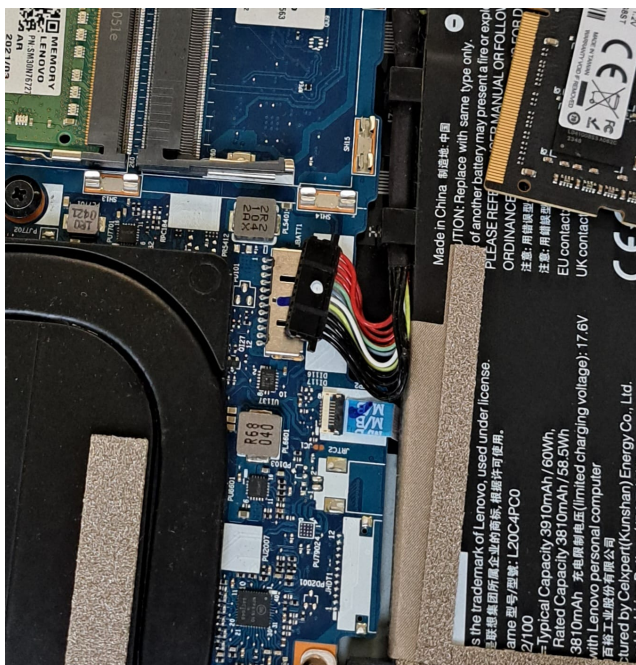
Introduction

L'ajout de mémoire vive (RAM) supplémentaire à votre ordinateur portable peut améliorer ses performances en permettant l'exécution plus fluide de plusieurs applications simultanément. Cette documentation vous guidera à travers les étapes nécessaires pour installer 8 Go de RAM supplémentaires sur votre ordinateur portable.

Matériel nécessaire

- Module de mémoire RAM DDR4 8 Go SO-DIMM (vérifiez la compatibilité avec votre ordinateur portable)
- Tournevis (généralement un tournevis cruciforme)
- Médiateur

Étapes d'installation



Étape 4 : Ajout de RAM

Repérez l'emplacement de la RAM sur la carte mère du PC portable. (Voir Photo 5)
Insérez la nouvelle RAM dans l'emplacement prévu.



Vérification de la nouvelle RAM

Pour vérifier si la nouvelle RAM a été correctement reconnue, vous pouvez ouvrir le gestionnaire des tâches (Ctrl + Shift + Échap sous Windows) et accéder à l'onglet "Performance" pour afficher la quantité totale de RAM installée.

Gestionnaire des tâches

FichierOptionsAffichage

ProcessusPerformanceHistorique des applicationsDémarrageUtilisateursDétailsServices

Processeur

2% 1,65 GHz

Mémoire

6,5/15,9 Go (41%)

Disque 0 (C:)

SSD

4%

Wi-Fi

Wi-Fi

E : 0 R : 0 Kbits/s

GPU 0

NVIDIA GeForce RTX...

1% (38 °C)

Mémoire

16,0 Go

Utilisation de la mémoire

15,9 Go

60 secondes

Composition de la mémoire

Utilisée (compressée)

6,4 Go (40,5 Mo)

Disponible

9,3 Go

Vitesse :

3200 MHz

Emplacements utilisés :

2 de 2

Facteur de forme :

SODIMM

Matériel réservé :

132 Mo

Validée

Mise en cache

Moins de détails

Ouvrir le Moniteur de ressources

Revision #1

Created 19 May 2024 11:22:58 by Ouerfili Chaima

Updated 19 May 2024 11:22:58 by Ouerfili Chaima