

Cube de voyage + gigabouton d'extracollision

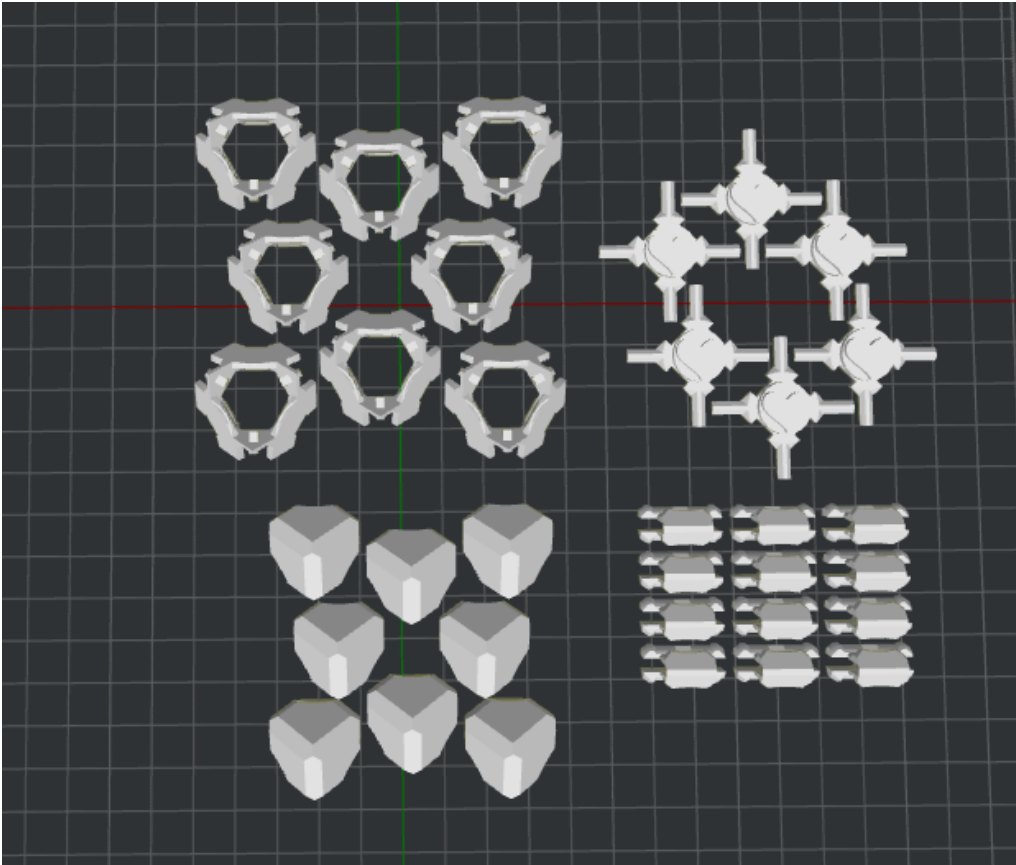
Bonjour et bienvenue au centre d'enrichissement assisté par ordinateur d'Aperture Science. Votre échantillon a été traité ; nous pouvons maintenant procéder aux tests. Avant de commencer, vous devez savoir que même si le divertissement et l'apprentissage sont au coeur des activités du centre, vous risquez de subir des lésions irréversibles.

Lien modèle 3D du cube : <https://www.thingiverse.com/thing:173570>

Lien modèle 3D du bouton : <https://www.thingiverse.com/thing:2821737>

>> Nous allons bientôt vous remettre un cube de voyage lesté
d'Aperture Science <<

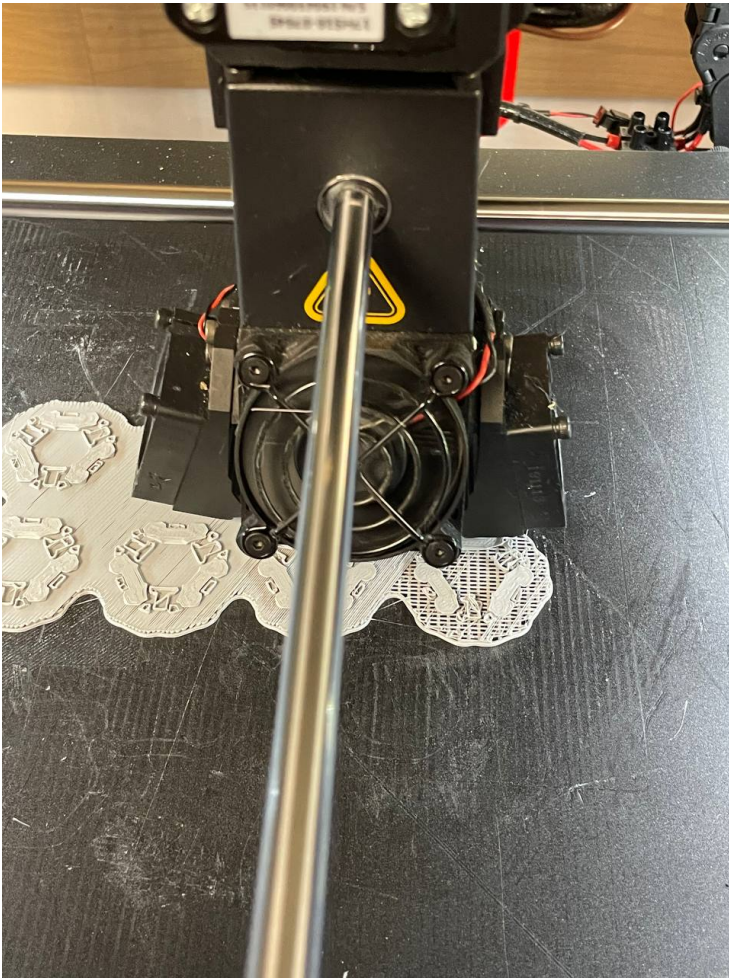
- L'ensemble des pièces du cube à imprimer :



Honnêtement, ce test était une erreur. A votre place, nous renoncerions.

- Un peu d'impression 3D :





Personne ne vous en voudra d'abandonner. D'ailleurs, l'abandon semble être la seule solution raisonnable.

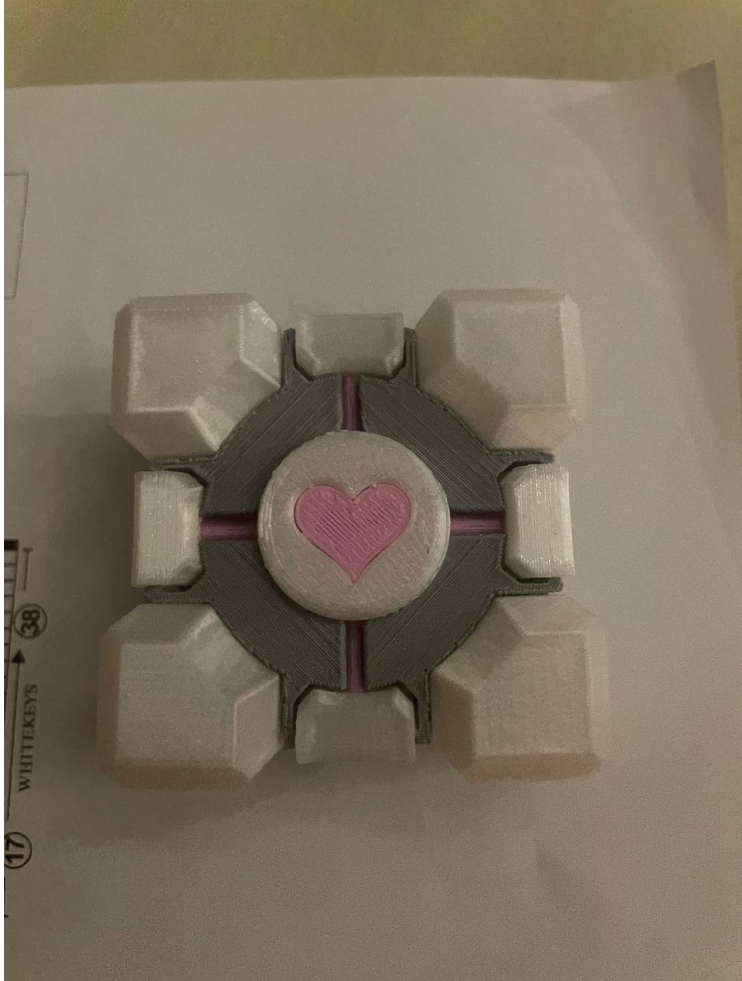
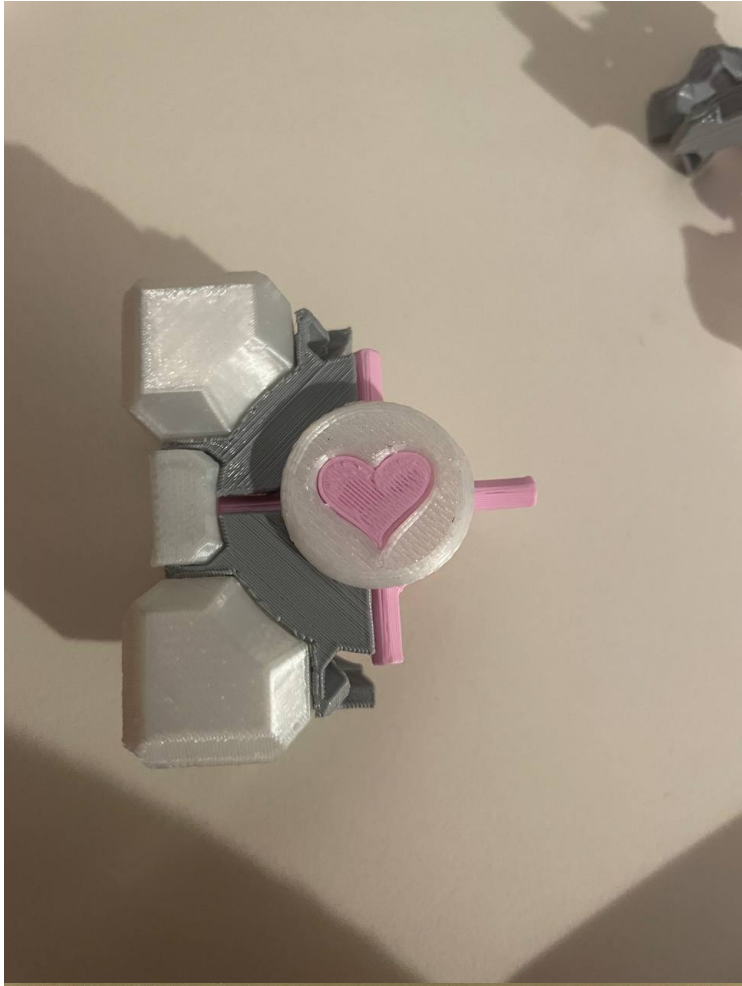




Abandonnez maintenant et vous aurez du gâteau.

- Assemblage du cube :





Merveilleux ! Vous avez fait preuve d'une grande ingéniosité malgré une situation des plus décourageantes.

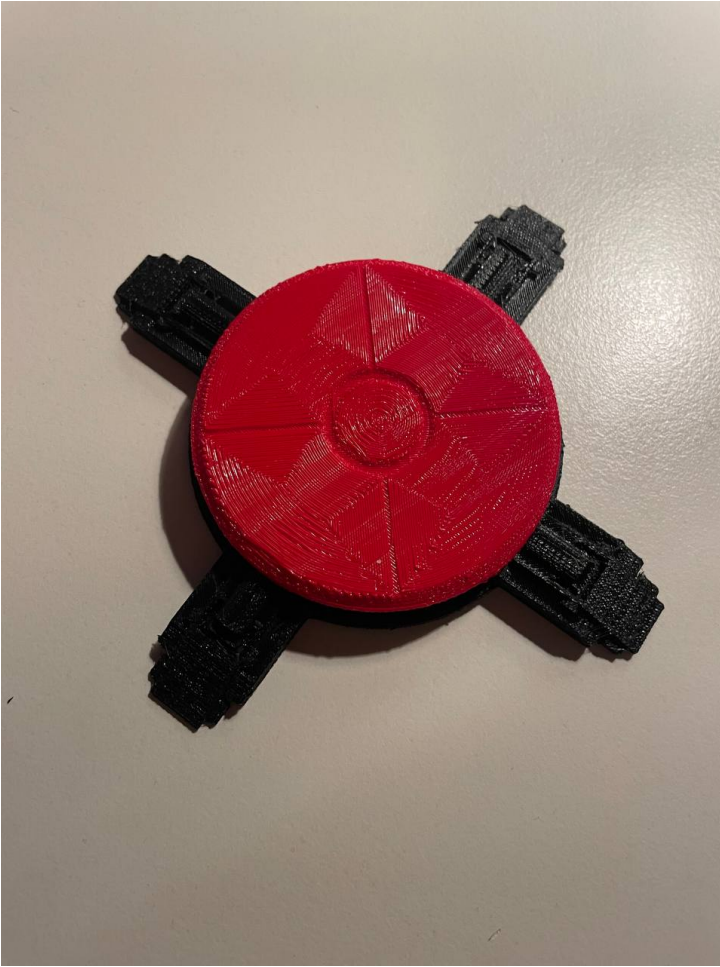
- L'ensemble des pièces du bouton imprimées:





Quand ce test sera fini, vous nous manquerez.

- Assemblage du button :





Le conduit des appareils vitaux va générer un cube de voyage lesté dans trois, deux, un.

- Et finalement, placez le cube de voyage lesté sur le gigabouton d'extracollision d'Aperture Science à charge supérieure de quinze mille mégawatts :



Ce cube de voyage lesté vous accompagnera dans la salle de test.
Prenez-en bien soin.

J'attire votre attention sur le champ de particules incandescentes situé
devant la sortie.

Veillez à ne pas le sortir de la zone de tests. La Grille d'émancipation
matérielle
d'Aperture Science vaporisera tout matériel non autorisé la

Revision #8

Created 10 January 2024 20:04:18 by Iryna

Updated 1 October 2024 17:08:31 by Iryna