

Petit présentoir en MDF/Plexiglas

Informations

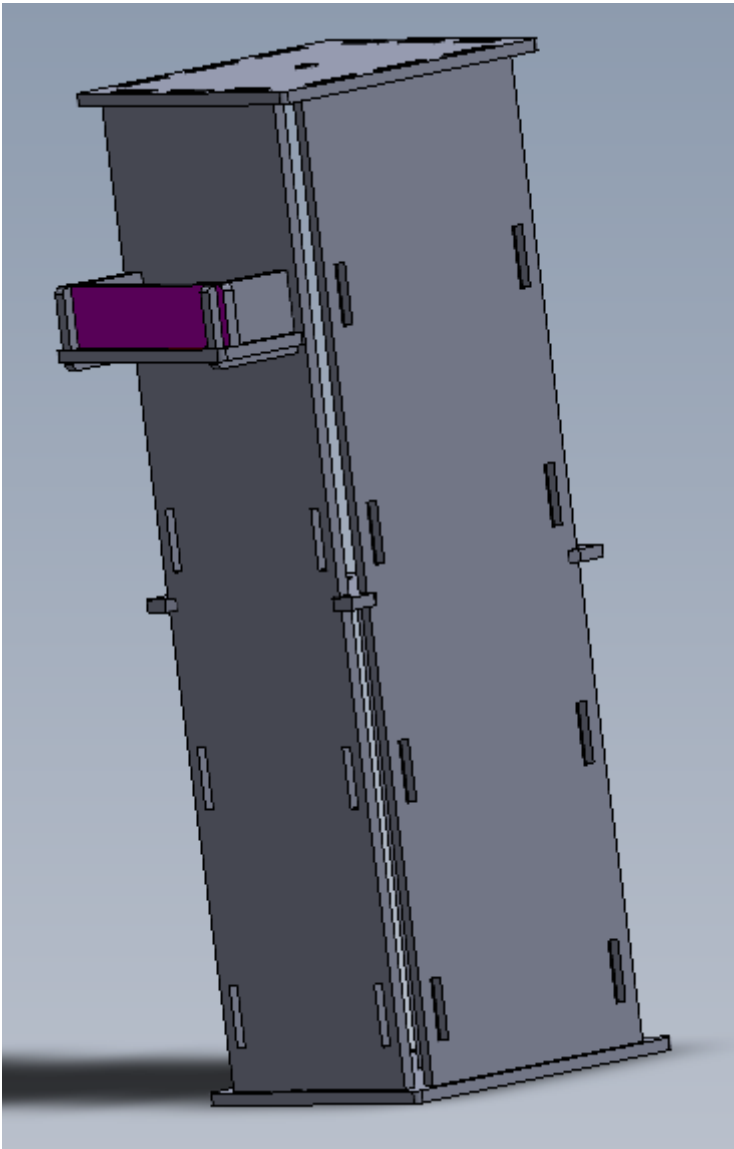
- Pierre Gianviti
- pierre.gianviti@etu-universite.fr
- ROB4 Ingenieur a Polytech
- 14/01/2026 - 16/01/2026

Contexte

Ma soeur est dessinatrice et réalise des conventions ou elle vent du merchandising de ses OC. Je lui ai réalisé cette petite étagère qui a pour but d'être usiné dans du MDF 6mm avec quelques parties en PPMA 6mm.

Objectifs

Réaliser une petite étagère en colonne :



Touts les svg sont disponibles :

[piece intermédiaire.svg](#)

[Face.svg](#)

[piece du bas.svg](#)

[piece du haut.svg](#)

[piece support plexi.svg](#)

[piece support bois.svg](#)

Matériel

- 5 planche de MDF 6mm (dimensions 300*600mm)
- 1 planche de PPMA 6mm (dimensions 300*600mm)
- (Lime à Bois)

Machines utilisées

Trotec Speedy 100

Construction

Touts les Fichiers nécessaires a la réalisation de ce projet vous sont donnés. Vous êtes libre de les modifier/utiliser à votre guise en me créditant (je n'ai mis aucun watermark)

Étape 1

En optimisant le maximum d'espace sur les planches, on découpe toutes les pieces dans les plaques de MDF. Il faut compter environ 2 heures de découpe en tout en étant rapide (et environs 3 heures sinon)

Il y a donc a usiner en tout :

- 4*faces
- 1*piece du bas (il y a des crois pour un arbre porteur mais celui-ci c'est révélé etre inutile et immontable)
- 1* piece du haut (il y a des crois pour un arbre porteur mais celui-ci c'est révélé etre inutile et immontable)
- 32*piece intermédiaire (je conseille d'en faire 40 car elles cassent facilement)
- 16*piece support bois(je conseille d'en faire 20 car elles cassent facilement)

Étape 2

Même chose que l'étape 1 mais avec la plache de PMMA (la seule piece a usiner dedans a le terme "plexi" dans le nom de la piece). Il faudra environ attendre 30 min pour usiner toute les pieces.

Il y a donc 16 pieces à usiner en tout mais je conseille d'en faire 20 en cas de cassures.

Étape 3

Assembler le tout et vous obtiendrez une magnifique tour :



Journal de bord

10/01/2026

Modélisation des pieces

14/01/2026

Achat des Planches auprès du Fablab

Usinage avec la Trotec Speedy 100

16/01/2026

Usinage avec la Trotec Speedy 100

Assemblage

Revision #5

Created 14 January 2026 13:42:14 by Gianviti Pierre

Updated 18 January 2026 13:11:41 by Gianviti Pierre