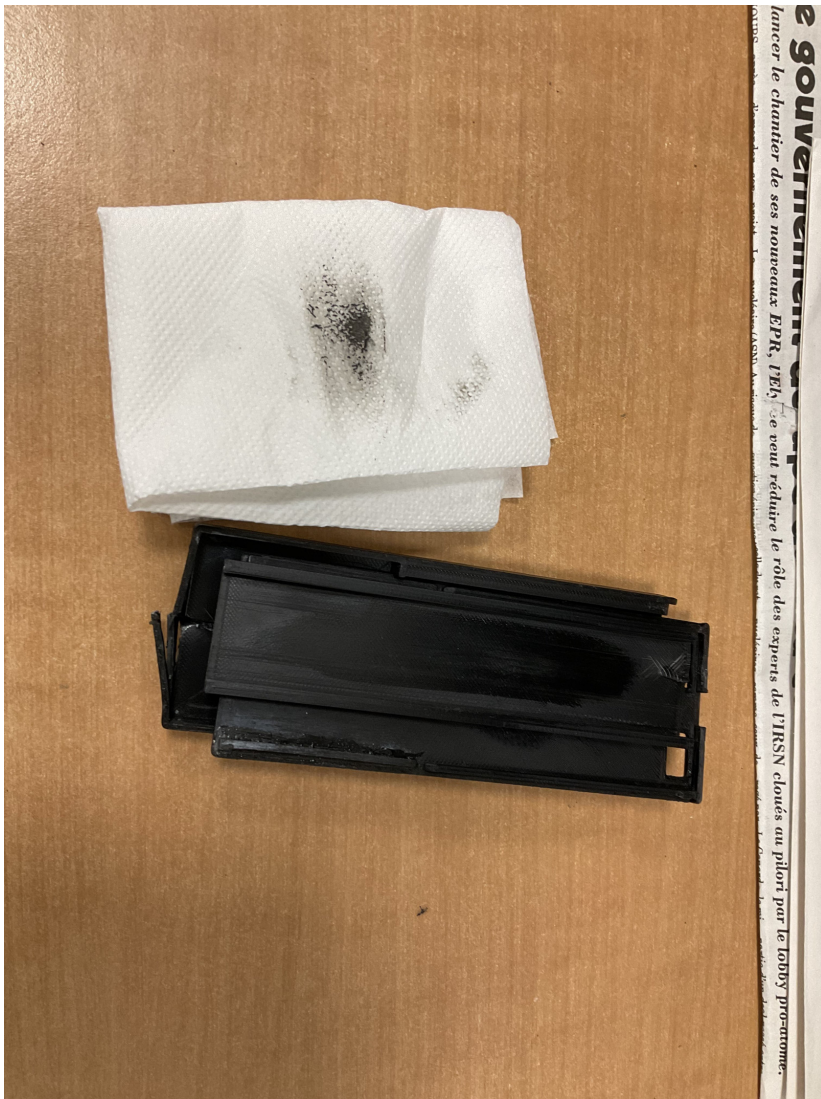


# 1 - Broyer le PLA



La bête

Première étape du recyclage du PLA, la broyeuse. On tri tout d'abord les PLAs par couleurs et, pour s'assurer que certains morceaux suspects sont bien en PLA et non en ABS, on les frottes à l'???



On a trouvé un coupable !

Enfin, on casse préalablement les morceaux trop gros pour rentrer et laisse la broyeuse faire le reste.



On se dirige ensuite vers la déshydratation du PLA

---

Revision #1

Created 27 May 2023 10:41:27 by Vaudelle Alexandre

Updated 27 May 2023 13:03:39 by Vaudelle Alexandre