

Création bande décorative

Espace Biologie Chimie

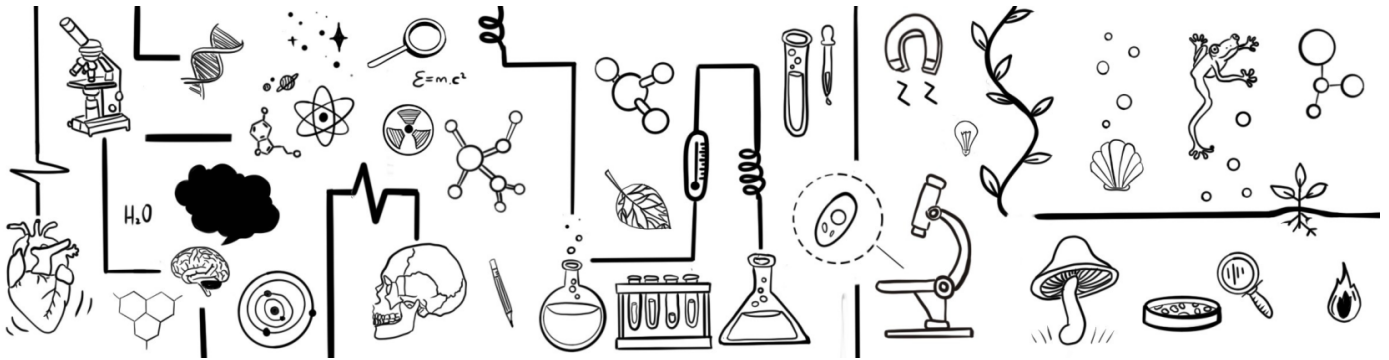
Création bande décorative

Espace Biologie Chimie

I- Choix du graphisme

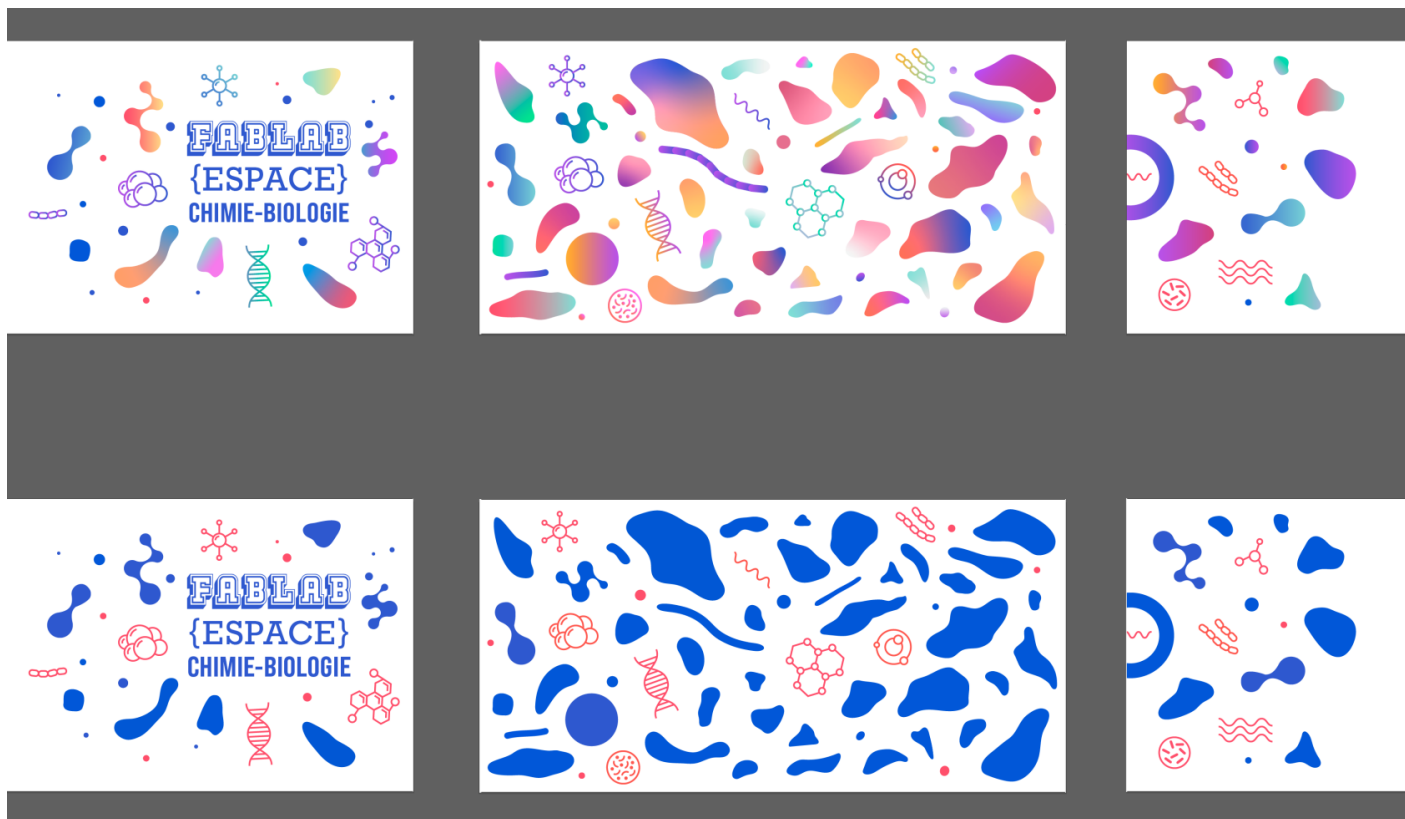
Pour les images, plusieurs modèles ont été proposés :

Modèle de Flora Cadenet :



Lien jpg : <https://dropsu.sorbonne-universite.fr/s/45GTbX7jrT2E5EH>

Modèle du graphiste SU:



Lien jpg : <https://dropsu.sorbonne-universite.fr/s/45GTbX7jrT2E5EH?>

II-Image sur Inskape

A- Logo fablab espace biologie chimie

Sur Inkscape, nous avons vectorisé l'image suivante:

FABLAB
{ESPACE}
CHIMIE-BIOLOGIE

Le format de l'ensemble fichiers sera du SVG.

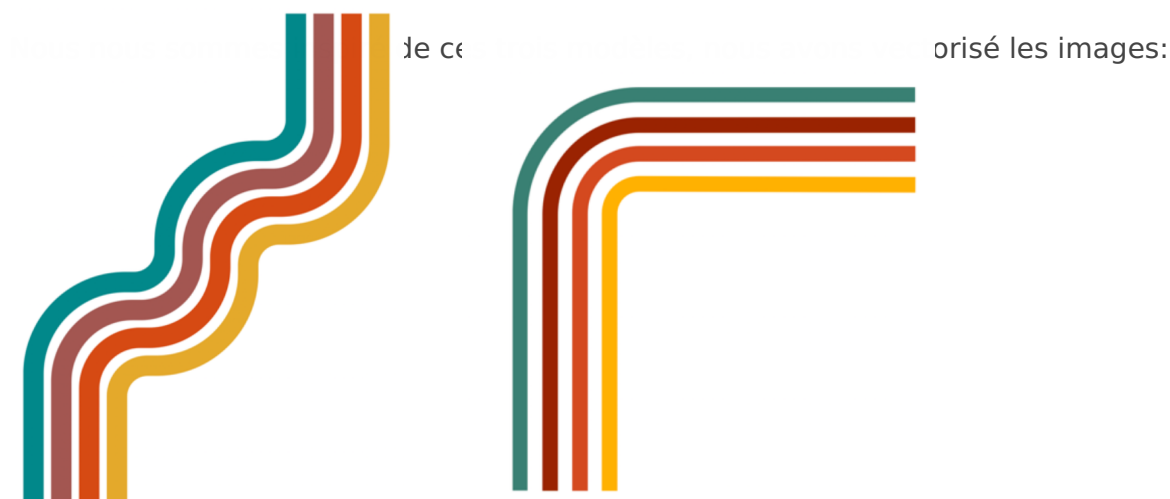
Cet écriteau sera affiché dans l'entrée de l'espace biochimie, les dimensions de l'image seront :

Hauteur : 70 cm

Largeur : 100 cm

B- Création des vagues mural

Une vague murale sera accrochée le long des murs de l'espace biologie Chimie. Nous avons créé plusieurs modèles pour que cela puisse correspondre à ce qui a été défini en réunion le 02/07/2024.



Les fichiers SVG seront mis dans le wiki.

Epaisseur de bande 10cm

Séparation de 3cm

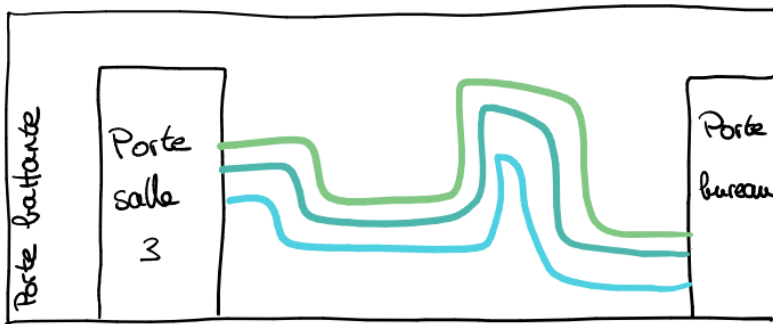
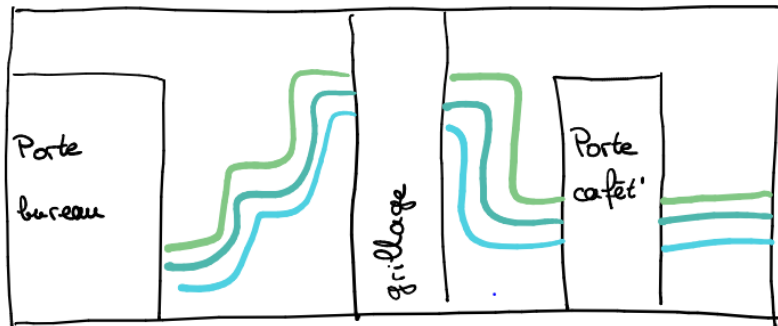
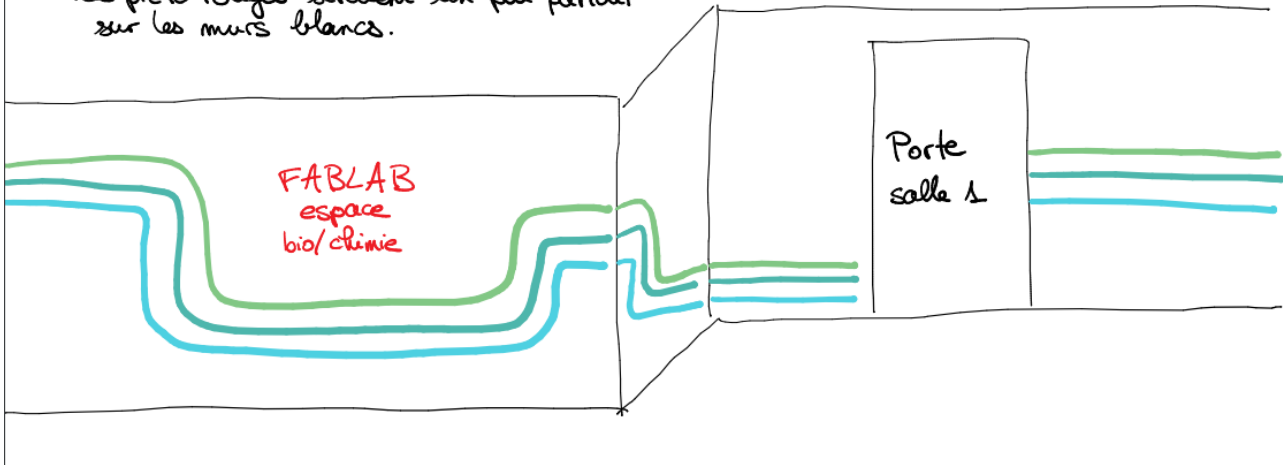
Au total 36 cm de bande

C-Plan d'affichage dans le fablab bio chimie

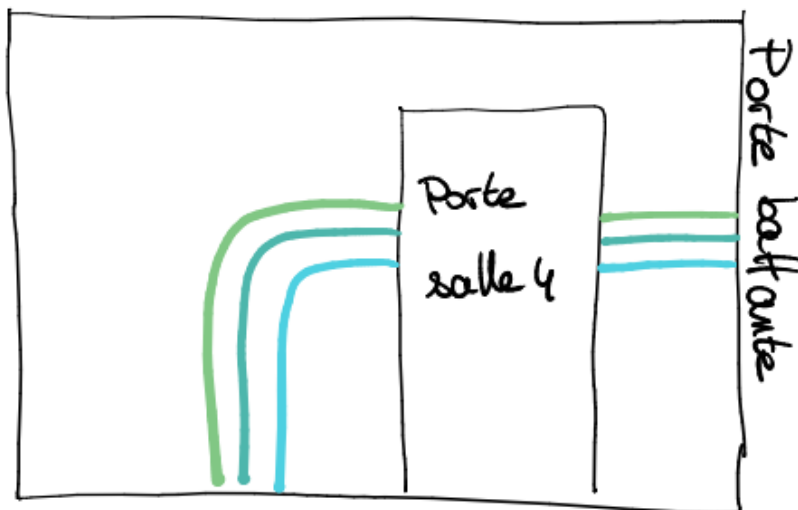
Un plan à été crée par Mbarik pour la décoration du fablab.

Schéma habillage couloir 43-44 Fablab.

Les picto rouges seraient un peu partout sur les murs blancs.



Le mur est grand donc soyez créatif.ve.s !!



III- Découpe à la découpeuse vinyle

Dessin sur inkscape et calibration sur graphtec cutting pro.

A-Choix des couleurs

Nous avons choisi deux nuances de bleu et du vert, le rouge sera pour le logo du fablab.

B-Découpage du logo Fablab

Un logo officiel du fablab sera mis sur la porte blanche du couloir.

C- Découpe des bandes décoratives

Pour le quart de cercle et bande:

Equivalence en cm	Ecran	Epaisseur bande
Grand quart de cercle	49	10,25
Milieu quart de cercle	32,9	10,25
Petit quart de cercle	16,7	10,25
Bande décorative	6,67	10,25

Update du 12/07/2024:

- Installation de la bande bleu FSI
- Traçage et installation des 3 bandes sur le deuxième mur
- Installation de citations sur le mur voir fichier de Mbarik
- Installation de petite décoration voir proposition du graphiste et de Flora

Annexe:

Lien pour télécharger le Driver pour utiliser le découpeuse vinyle pour Windows :

https://www.graphteccorp.com/download/gs2_w/

Mise à jour le 12/07/2024

Revision #19

Created 2 July 2024 14:13:15 by Benarbia Enora

Updated 12 July 2024 11:36:20 by Benarbia Enora