

Robotech Sorbonne

Association de robotique de Sorbonne Université

- [Coupe de France de Robotique](#)
 - [L'équipe](#)
- [Réalisation au FABLAB](#)
 - [Encodeur magnétique](#)

Coupe de France de Robotique

La coupe de France de Robotique est une compétition nationale de robotique dans lequel l'objectif est de concevoir, réaliser et améliorer un robot capable de reconnaître et manipuler des objets dans un temps limité et de manière autonome.

L'équipe

Cette année l'équipe travaillant sur le robot de la coupe de robotique se compose de 9 étudiants en troisième et quatrième année d'école d'ingénieur principalement dans les spécialités robotiques et systèmes embarqués.

Voici la liste des membres du groupe :

- Marie HAMADY
- Pierre TEIXEIRA
- Sarah El ZEGHENDY
- Romane COUEDEL
- Damien CORSET
- Louis LE LAY
- Yeogeuch RANGANATHAN
- Valentin LE LIEVRE
- Albéric FASQUELLE



Pour tous questions concernant le projet vous pouvez nous contacter à l'adresse suivante :
contact@robotech-sobonne.com

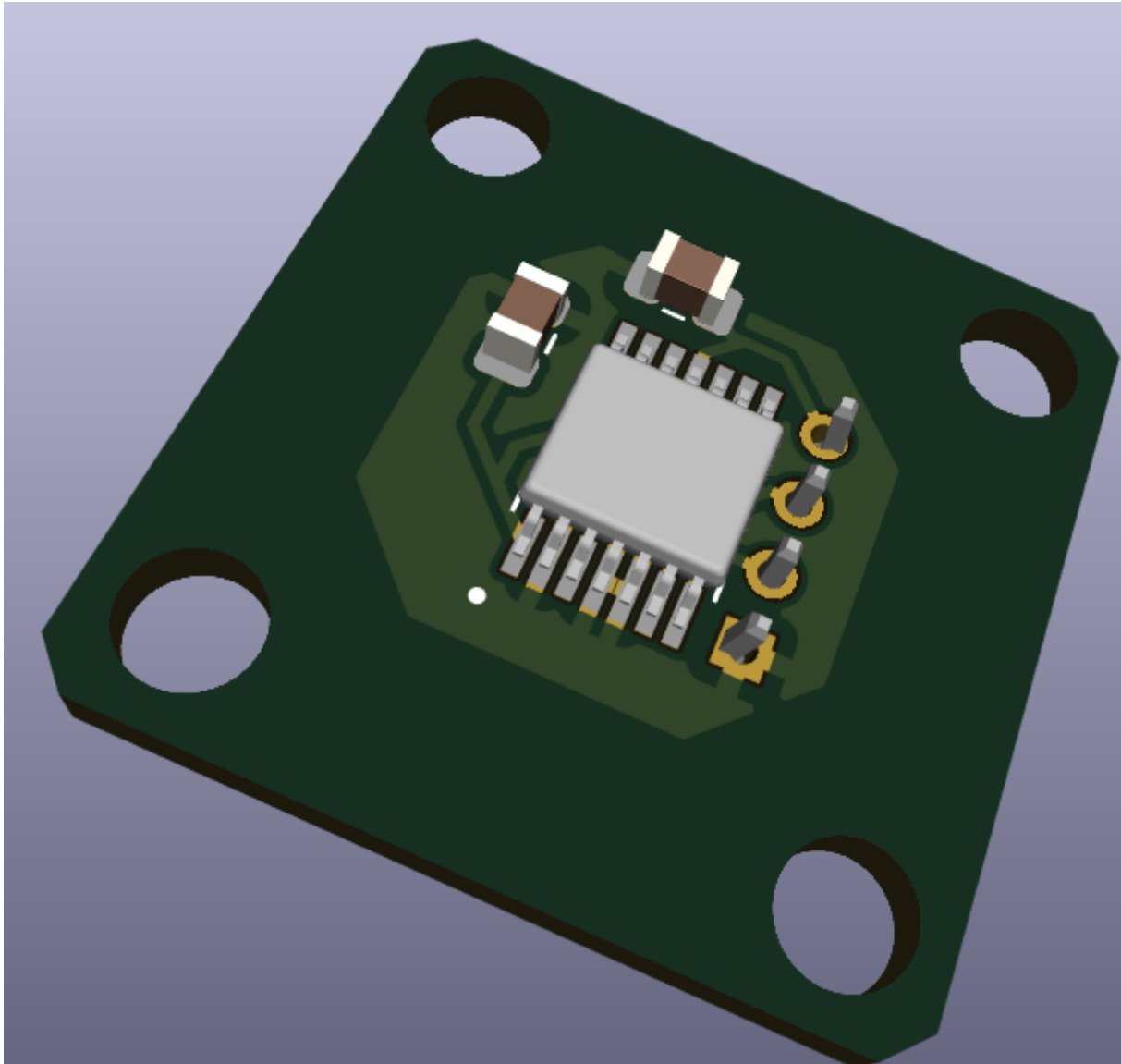
Réalisation au FABLAB

Dans le cadre de ce projet nous avons fabriqué quelques pièces au Fablab avec l'aide de Stéphane MULLER, Manuel BOUYER et de toute l'équipe du Fablab. Un grand merci à eux pour leur soutien !!!

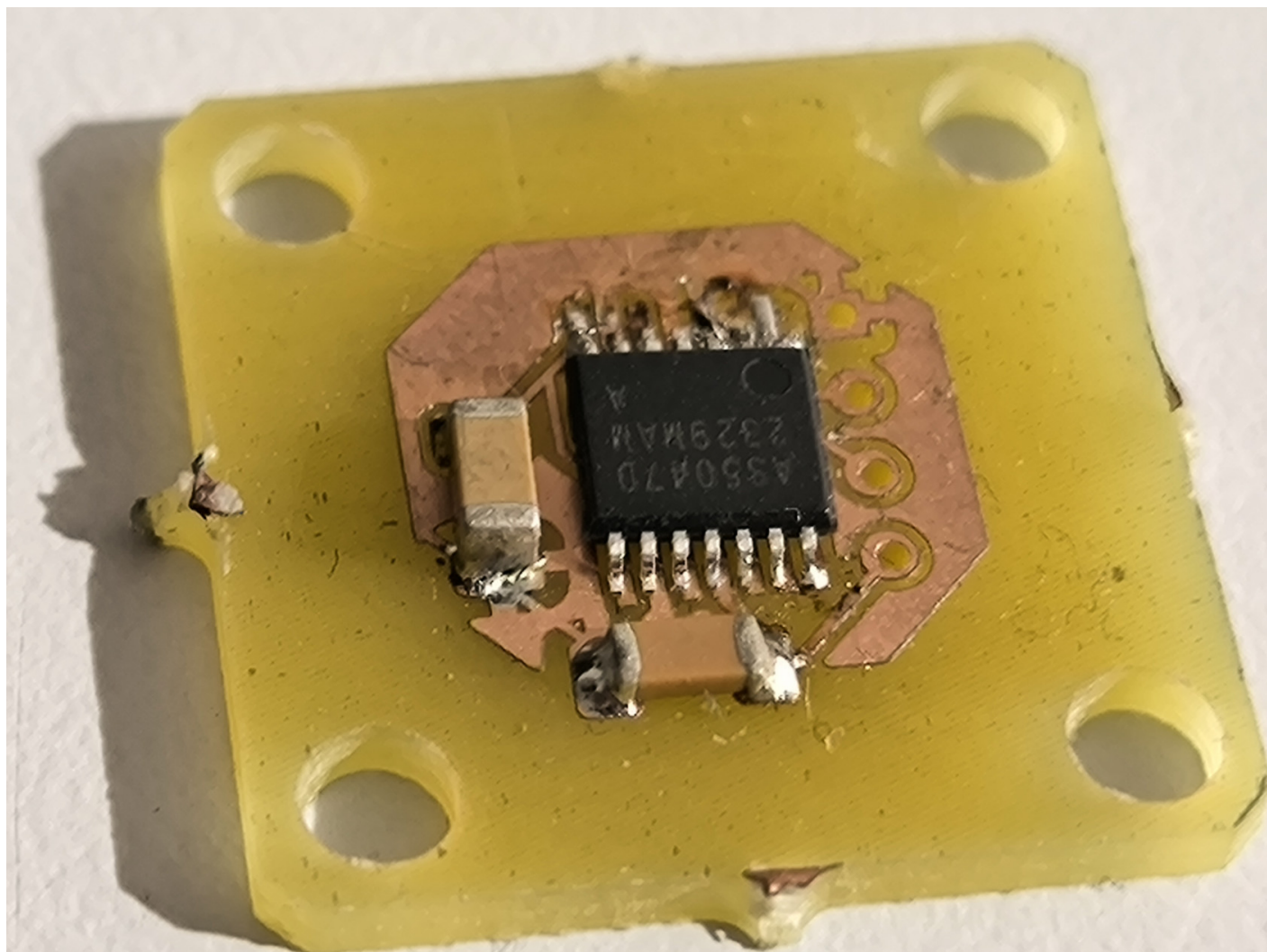
Réalisation au FABLAB

Encodeur magnétique

Nous avons dû réaliser un capteur (encodeur magnétique) custom-made pour le robot:



Représentation 3D du circuit



PCB réalisé au Fablab