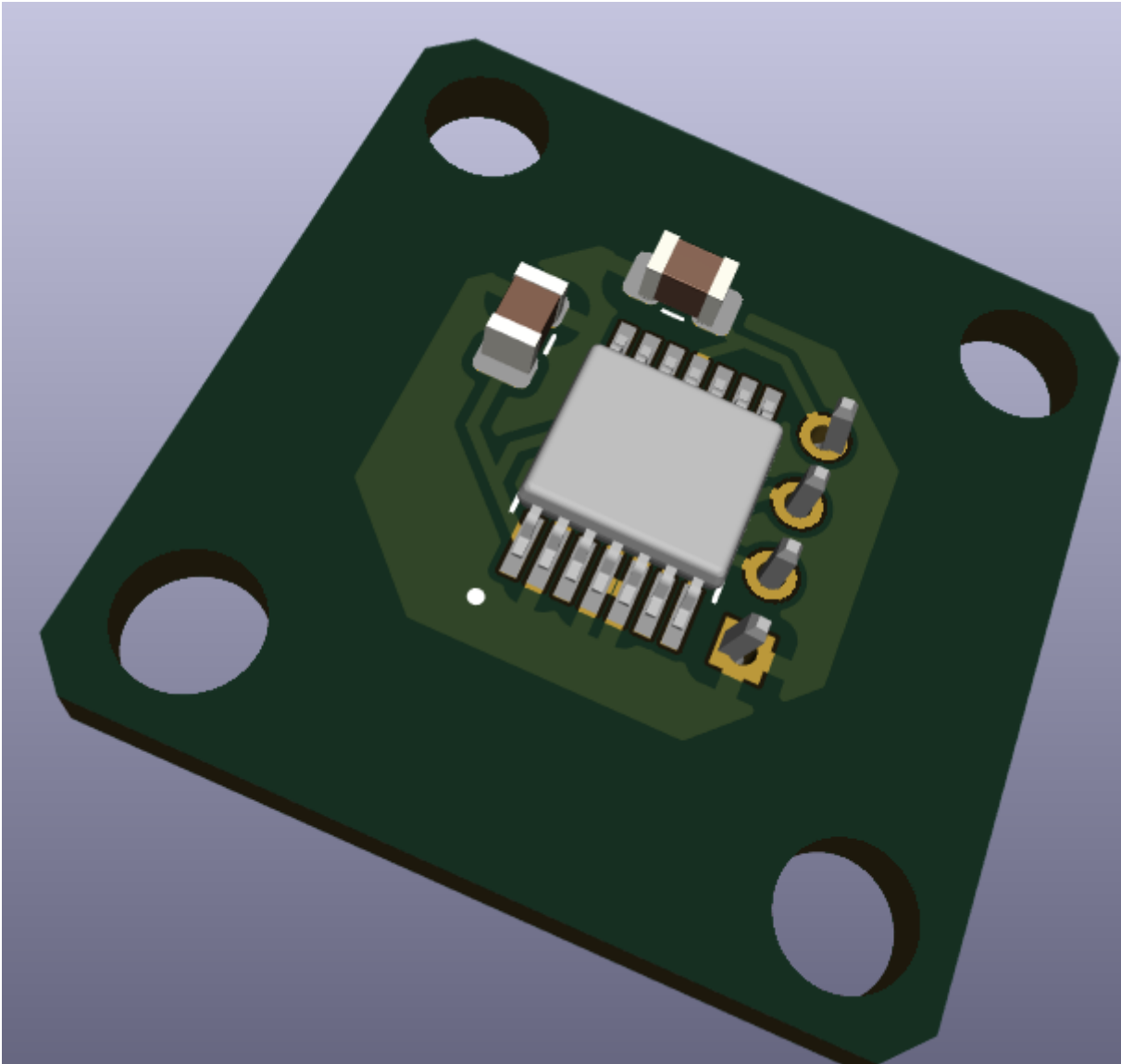
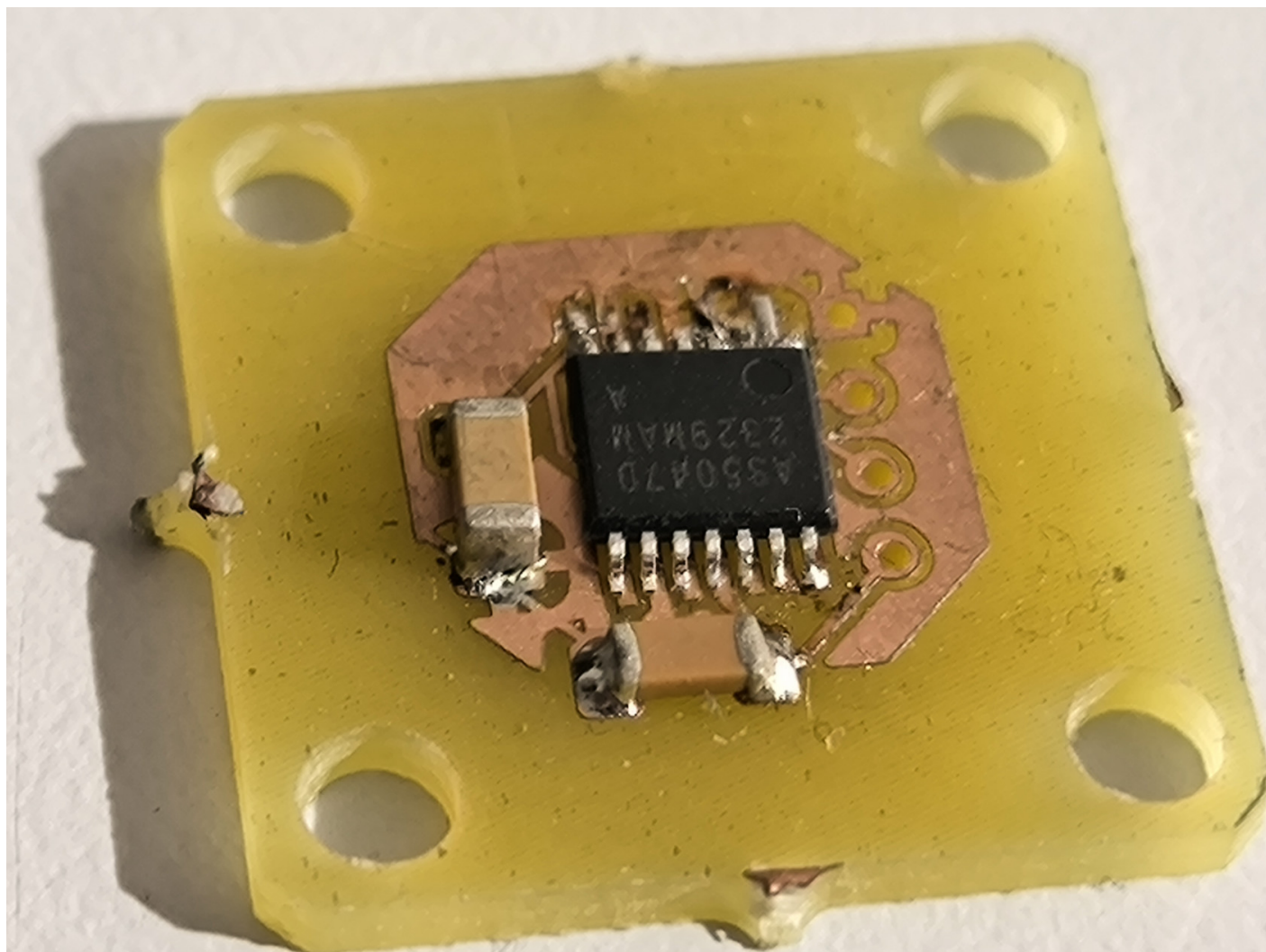


# Encodeur magnétique

Nous avons dû réaliser un capteur (encodeur magnétique) custom-made pour le robot:



Représentation 3D du circuit



PCB réalisé au Fablab

---

Revision #1

Created 4 March 2024 21:07:09 by Ranganathan Yeogeuch

Updated 4 March 2024 21:29:20 by Ranganathan Yeogeuch